

Subsecretaría de Comercio Internacional
Dirección General de Estrategias de Comercio Exterior

**INFORME EVALUATIVO
DE INTELIGENCIA COMERCIAL**

**ESTADOS UNIDOS
MEXICANOS**

Febrero 2009

«ESCUDO»

«MEMBRE1»

«MEMBRE2»

INFOCOPA / MEXICO

Información Comercial por País

ÍNDICE

- 1) Ficha País.
- 2) Informe Comercial / Sectores y Productos con Demanda de Importación en el mercado mexicano. Se incluye el cruzamiento de la Oferta Exportable Histórica Relevada con las Importaciones de México de esos productos de toda procedencia / Nichos de Mercado.
- 3) Esquema Resumen Comercial / Ayuda Memoria.
- 4) Exportaciones e Importaciones 2008 por Capítulo y Producto / Gráfico 2008.
Estructura / Composición Exportaciones a México 2004 - 2006 y 2008.
- 5) Balanza Comercial Bilateral, período (2004-2008).



MEXICO



Cancillería Argentina

Información General

Capital:	Ciudad de México	Tipo de cambio:	www.shibuimarkets.com/perl/fx
Superficie:	1.958 miles de km ²	Jefe de Estado y de Gobierno:	Presidente Lic. Felipe Calderón Hinojosa
Idioma oficial:	Español		
Población:	105,3 millones (2007)		

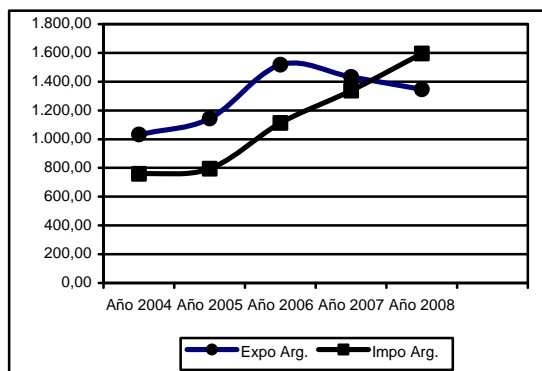
Indicadores Económicos (Fuente: FMI / IFS)

	2004	2005	2006	2007	2008*
PBI (US\$ miles de millones)	759,4	847,0	948,9	1.022,8	1.142,6
PBI per capita (US\$)	7.422	8.216	9.104	9.717	10.747
Crecimiento del PBI real (%)	4,0	3,1	4,9	3,2	1,8
Balanza Cuenta Corriente (US\$ millones)	-6.595	-5.207	-2.231	-5.813	-15.882
Balanza Cuenta Corriente (%PBI)	0,9	0,6	0,2	0,6	1,4
Exportaciones Bienes y Servicios (%PBI)	26,6	27,2	28,1	28,3	33,9
Inflación (%)	5,1	3,3	4,0	3,7	5,7
Tasa de desempleo (%)	3,3	3,2	3,6	3,2	4,1

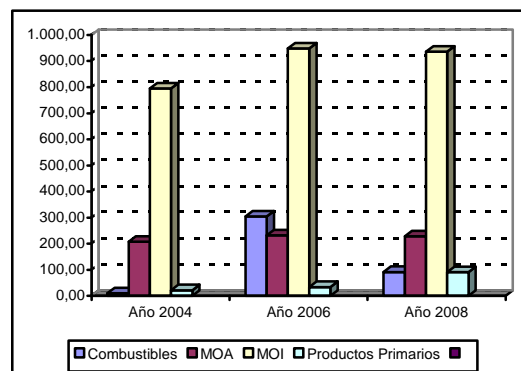
* Datos provisorios

Relación Comercial Argentina – México (Fuente: Argexim / INDEC)

Comercio bilateral Argentina – México (millones US\$)



Composición de las exportaciones argentinas (millones US\$)



Principales productos exportados por Argentina en el 2008 (millones US\$)

Vehículos automóviles, tractores	574,75
Manufacturas de fundición	100,08
Combustibles y aceites minerales	91,62
Maquinaria no eléctrica	58,02
Pieles (excepto peletería)	46,90
Total exportaciones 2008	1.346,81
Participación en el total exportado 2008	1,92%
Número de orden	11
Tasa de variación promedio anual 07/08	-6,06%

Principales productos importados por Argentina en el 2008 (millones US\$)

Vehículos automóviles, tractores	498,93
Maquinaria eléctrica	467,90
Maquinaria no eléctrica	160,51
Productos químicos orgánicos	64,57
Minerales, escorias y cenizas	53,81
Total importaciones 2008	1.595,35
Participación en el total importado 2008	2,78%
Número de orden	7
Tasa de variación promedio anual 07/08	19,36%

Comercio Global de México (Fuente: COMTRADE)*

Exportaciones de México, principales destinos 2007

1	EE.UU.	82,18%
2	Canadá	2,38%
3	Alemania	1,50%
4	España	1,36%
5	Colombia	1,08%
15	Argentina	0,41%

*último dato disponible

Importaciones de México, principales orígenes 2007

1	EE.UU.	49,63%
2	China	10,55%
3	Japón	5,79%
4	Corea	4,47%
5	Alemania	3,79%
18	Argentina	0,57%

MÉXICO: POSIBILIDADES COMERCIALES



México representa un mercado de 105,9 millones de personas, casi tres veces nuestra población. Al mismo tiempo está entre los once países más poblados del mundo, después de: China, India, Estados Unidos de América, Indonesia, Brasil, Pakistán, Rusia, Bangladesh, Nigeria y Japón, con importaciones anuales totales de más de U\$S 220.000 millones y una puerta de ingreso al mercado norteamericano a través del NAFTA.

Los efectos de la crisis financiera de Estados Unidos afectan a México en forma más pronunciada que en los países más desarrollados, por la dependencia comercial que tiene con esa Nación. Por su parte, la desaceleración de la economía de Estados Unidos empieza a afectar en las proyecciones de la industria maquiladora de México, la cual ha reducido sus expectativas de crecimiento de 4 a menos del 1 por ciento para este año.

Actualmente existen 3.542 empresas maquiladoras en el país: 680 en Tijuana y mil 290 en Baja California, que generan un millón 270 mil empleos directos, 179 mil en Tijuana y alrededor de 270 mil en Baja California.

Los tres inhibidores que van a impedir crecer a más del 1 por ciento son: la recesión en Estados Unidos; la reforma fiscal, que inhibe la proyección de inversiones en el ramo industrial, especialmente por la incertidumbre que genera cada seis años y el tercer freno es la inseguridad en las zonas de la frontera del norte de México. Si en 2009 siguieran los mismos inhibidores, en lugar de crecer al menos de 1 por ciento habrá decrecimiento y como consecuencia pérdida de empleos y cierre de empresas. No obstante, el Ejecutivo Federal anunció medidas para prevenir el impacto en México con base en el fortalecimiento del mercado interno y catapultar la inversión en infraestructura, el campo y el turismo.

Argentina y México han llevado a cabo, en los últimos años, cambios importantes, tendientes a la ruptura con viejos esquemas de autosuficiencia. Comprendiendo que la mejor estrategia de inserción en la economía mundial no está dada por la incorporación autónoma, sino por el sostenimiento de proyectos de integración que fortalezcan sus economías permitiendo el logro de mejores márgenes de competitividad para afrontar la competencia global. En ese marco, mientras la Argentina se encuentra inmersa en

el MERCOSUR; México, se ha incorporado al Tratado de Libre Comercio de América del Norte (NAFTA) privilegiando, inicialmente, el comercio con sus vecinos y socios para intentar, en una segunda etapa, un acercamiento más efectivo a los países de América del Sur.

Los vínculos comerciales de la Argentina y de los demás países del MERCOSUR con México están regulados por el Tratado de Montevideo que instrumentó la Asociación Latinoamericana de Integración (ALADI). En todo aquello no alcanzado o negociado dentro de dicho tratado rigen los derechos y obligaciones del sistema multilateral basado en la Organización Mundial de Comercio (OMC). Algunos inconvenientes en la interpretación de dicho marco jurídico han provocado un cierto desvío de comercio originado en la reducción de preferencias ALADI y el surgimiento de preferencias negativas en los rubros no negociados, a medida que avanza el proceso de liberalización en el NAFTA.

La mayoría de los acuerdos comerciales vigentes que se han negociado con México lo han sido en el marco del MERCOSUR. En el plano bilateral se ha negociado un importante acuerdo el ACE 6 que incluye un universo de casi 1800 posiciones arancelarias. Este acuerdo constituye una importante profundización en el nivel de las relaciones comerciales bilaterales entre los dos países.

Uno de los acuerdos más importantes es el ACE 55 (en el marco del MERCOSUR), que se refiere a la industria automotriz (automóviles completos), el 50% de nuestras exportaciones a México esta constituido por este rubro. Los compromisos que se establecen en este acuerdo son de orden bilateral.

El intercambio comercial de México presenta, a diferencia de lo que ocurre entre los países del MERCOSUR, una creciente concentración en los Estados Unidos, país que ya contaba con niveles de participación elevados. Así, de cifras de poco más del 60% del valor total de las importaciones mexicanas en los primeros años de la década del '80, la participación de los Estados Unidos alcanzó, en 2000 (sexto año desde la instrumentación del NAFTA y luego de superada la crisis económico-financiera de 1995) el 73,2%.

Dentro de los principales indicadores económicos, el PBI per capita fue de U\$S 8.479 en 2007. En cuanto a la inflación se ha mantenido estable en los últimos cinco años, experimentando en 2006 su valor mas bajo (3,6%), en 2007 alcanzó nuevamente el 4%, mientras que la tasa de desempleo ha oscilado en alrededor del 3% en los últimos cinco años.

Comercial Bilateral

La relación comercial bilateral con México ha sido siempre superavitaria para la Argentina. En el año 2002, las exportaciones alcanzaron U\$S 723,14 millones, en 2003, las mismas registraron ventas por U\$S 795,04 millones, cifra que muestra un incremento de 9,94 % con respecto al año anterior.

En cuanto a las importaciones, las mismas totalizaron U\$S 157,31 millones en el año 2002 y en el 2003 llegaron a 238,31 millones de dólares lo que representa un aumento de 51,50% con respecto al año anterior.

En 2004, las exportaciones llegaron a U\$S 1.032,13 millones, cerca de un 29,82% más que las registradas en el mismo período del año anterior. Asimismo, las importaciones alcanzaron U\$S 757,91 millones, reflejando un alza de 218,04% comparándolas con el mismo período del 2003.

La variación promedio anual del período 2002-2007 de las exportaciones argentinas hacia este mercado fue 15,54% y en cuanto a las importaciones argentinas desde México, la variación fue de 42,86%.

Si comparamos el período 2006-2007, notamos que se ha registrado un descenso de las exportaciones argentinas hacia la economía mexicana de 5,46%, pasando de U\$S 1.516,49 millones a U\$S 1.433,74 millones. En cuanto a la demanda argentina desde dicho mercado, se aprecia un aumento de 20,26%, ya que durante 2006 las importaciones totalizaron U\$S 1.111,41 millones, mientras que en 2007 fueron U\$S 1.336,58 millones.

Entre los principales productos exportados por Argentina, en el 2007, pueden citarse: Vehículos automóbiles (38,53%); Combustibles y Aceites minerales (15,50%); Manufacturas de fundición (5,56%); Maquinaria no eléctrica (5,21%); Pieles (excepto peletería) (3,71%). Estos cinco productos representan el 68,51 % del total exportado.

Del total importado durante 2007, los primeros cinco productos conforman 83,19%, éstos son: Maquinaria eléctrica (48,06%); Vehículos Automóbiles (18,38%); Maquinaria no eléctrica (9,80%); Productos Químicos Orgánicos (4,60%); Manufactura de fundición (2,35%).

MÉXICO: Sectores con Posibilidades Comerciales Potenciales

Del cruzamiento informático de las importaciones de México de todo origen con la oferta exportable histórica argentina, e información proporcionada por nuestra Embajada en México, se pueden en principio identificar rubros de interés para nuestro país para los cuales hay demanda, a saber:

a) Sector alimenticio: (Cap. 2, 3, 4, 8, 17, 18, 20, 22)

Carne bovina fresca o refrigerada, Carne bovina congelada, Camarones langostinos, filete de pescado congelado(*), invertebrados acuáticos(**), camarones, langostinos y similares(*) Leche en polvo(**), leche entera en polvo s/azúcar ni edulcorante(**), Queso de pasta dura(*), miel natural , Frutos comestibles (naranjas(**), mandarinas, pomelos, uvas frescas, manzanas frescas(**), peras y membrillos(**), ciruelas y endrinas frescas, ciruelas secas, c/carozo(**). Azúcar de caña en bruto, azúcar de caña o remolacha y sacarosa químicamente pura (*),fructuosas, goma de mascar(*), otros artículos de confitería s/cacao(*), chocolate sin rellenar(*), chocolate y preparaciones alimenticias con cacao (**), papas preparadas o conservadas s/ vinagre congeladas, jaleas y mermeladas(*), maníes preparados o conservados (**), jugos de frutos(*), Vinos en envases <= a 2 L. (*), Vinos en envases > a 2 L. (**).

b) Sector químicos: (Cap. 28, 29, 33, 38)

1) Orgánicos:, hidrocarburos acíclicos saturados, Ciclohexano(**), P-Xileno, Estireno, cloruro de vinilo, alcohol propílico, n-Decanol(*), anhídrido maleico(**), ácido tartárico(*) , ácido 2,4-diclorofenoxiacético (2,4-D) sus sales y sus ésteres(*), trifuralina,

acetanilida(*), diisocianato de difenilmetano(*), ácido 2-(2-metil-3-cloroanilino) nicotínico y su sal de lisina(*).

2) Inorgánicos:

Sulfuros de minerales de cobre, Óxidos de boro y/o ácidos bóricos (**), disulfuro de carbono (**), los demás cloruros, sulfato de cromo(**), tetraborato de disodio, dicromato de sodio(**), carburo de calcio(**), Nitruro de boro()

3) Otros químicos:

Aceites esenciales de limón (**), mezclas de sustancias odoríferas (*), prep. de belleza (*), maquillaje y cuidado de la piel excluidos medicamentos (*), champúes, preparaciones capilares(**), preparaciones para afeitar(**), desodorantes corporales y antitranspirantes (**), preparaciones para perfumar o desodorizar locales(*), herbicidas de aplicaciones domésticas(*), insecticidas(**).

c) Sector plástico y sus manufacturas: (Cap. 39)

Polietileno densidad >0,94, polietileno c/carga, polipropileno(*), poliisobutileno(**), poliestireno(*), policloruro de vinilo, ácidos poli acrílicos y sus sales, en agua(*), polioxifenileno con carga(*), politereftalato de etileno, poliamida-11, carboximetilcelulosa y sus sales(*), caucho clorado o cloro hidratado(*), accesorios p/tubería (*), placas, láminas, tiras, cintas y otras formas planas de plástico(*), autoadhesivas en rollos de ancho menor o igual a 20cm (*), placas laminas y tiras de polímeros de etileno(*), de polímeros de propileno(*), placas, hojas, películas y láminas flexibles, de resina melaminaformaldehído estratificada (*), bolsas y cucuruchos de plástico(*), bombonas botellas frascos y artículos similares de plástico(*), tapones tapas cápsulas y dispositivos de cierre de plástico (*), art. para transporte envasado y dispositivos de cierre (*), arandelas de plástico (*).

d) Sector pieles y cueros y sus manufacturas: (Cap. 41, 42, 64)

Art. de talabartería(*), prendas de vestir de cuero (*), cintos cinturones y bandoleras de cuero (*), otras manufacturas de cuero (**), calzados con suela de caucho con parte superior cuero natural (*), calzado deportivo con suela de caucho (*), partes superiores de calzado excluidas contrafuertes y punteras duras (*), suelas y tacos de cuero (*).

e) Sector madera y muebles: (cap. 44 y 94)

Madera en plaquitas, carbón vegetal (**), maderas ncop. en bruto, maderas aserradas de coníferas de espesor mayor a 6mm (*), tableros de fibra de madera(**), partes de asientos(**), muebles de madera excluidos los utilizados en oficinas, cocinas y dormitorios(*).

f) Sector textil: (Cap. 58, 59, 61, 62, 63)

Tejidos de algodón con bucles, crudos p/ toallas, napas tramadas p/ neumáticos(*), telas impregnadas, recubiertas(*), telas cauchutadas(*), gasas y telas p/ cerner(*), productos y artículos textiles para usos técnicos(*), camisas de punto, de algodón, p/ hombres o niños (*), bragas de punto, de algodón para mujeres o niña (*), bragas de punto para mujeres o niñas de fibras sintéticas (*), T-shirts y camisetas interiores de punto de algodón (*), T-shirts y camisetas interiores de punto de materia textil excluido algodón(*), Suéteres, pullovers, chalecos de punto, de algodón y/o de fibras sintéticas (*), prendas y accesorios de vestir de punto, de algodón, para bebés (*), bañadores de punto de fibras sintéticas para mujeres o niñas(*), prendas de vestir ncop.(*), pantalones largos, cortos, c/ peto y shorts excluidos de punto(*), de algodón p/ hombres, niños, para mujeres o niñas(*), camisas excluidas de punto, de algodón p/ hombres y niños (*), prendas y accesorios de vestir excluidos de punto de algodón para bebés (*), corpiños(*), partes de accesorios de vestir no expresados ni comprendidos

en otra parte(*), ropa de cama de algodón, estampada, bolsas p/ envasar de polietileno o polipropileno de punto(*), Art. confeccionados de telas sin tejer (*).

g) Máquinas, aparatos y artefactos mecánicos: (Cap. 84)

Motores de embolo (pistón) alternativo, de explosión cilindrada mayor a 1000 cm³ de los utilizados para la propulsión de vehículos(*), motores de émbolo, diesel o semidiesel p/ vehículos de cilindrada menor o igual a 1500 cm³(*), carburadores y partes para motores, para motores fuera de borda(*), de motociclos y carburadores a gas(*), bielas p/ motores ncop.(*), partes de turbinas y ruedas hidráulicas, turbinas de gas, partes de turbinas de gas(*), bombas p/ gasolina o alcohol(*), partes de bombas para líquidos(*), compresores de aire(*), congeladores ncop.(*), equipos p/ refrigeración o aire acondicionado(*), partes de refrigeradores y congeladores(*), intercambiadores de calor(*), esterilizadores(*), filtros electrostáticos(*), máquinas y aparatos p/ llenar, cerrar, y p/ etiquetar botellas (*), máquinas y aparatos p/ empaquetar mercancías(*), horizontales de pastas alimenticias(*), aparatos mecánicos p/ proyectar(*), aparatos elevadores(*), partes de máquinas de las partidas 8426, 8429 y 8430 ncop(*), cilindros de laminadores (*), partes y accesorios de máquinas p/ proc. de datos(*), prensas ncop.(*), válvulas reductoras de presión(*), juegos de grifería de salas de baño y cocina (*), partes de válvulas para baños y cocinas (*), rodamientos de bolas radiales(*), cigüeñales(*), cajas de cojinetes s/ rodamientos(*), reductores, multiplicadores y variadores de velocidad(*)

h) Máquinas, aparatos y material eléctrico y sus partes: (Cap. 85)

Partes identificables como destinadas a las maq. de las partidas 85(*), generadores eléctricos(*), partes de apar. y dispositivos eléctricos de encendido o arranque(*), aparatos alumbrado señalización para automotores(*), limpiaparabrisas eléctricos(**), partes de aparatos eléctricos p/telefonía telegrafía (*), aparatos emisores con un aparato receptor incorporado (*), receptor de radiodifusión con fuente de energía exterior(*), unidad conmutadora de conversor de subida y descenso p/sistema de telecomunicación(*), controladores numéricos(*), cables y conductores eléctricos coaxiales(*), cables y conductores eléctricos para tensión menor o igual a 80 V(*), cables y conductores eléctricos para tensión mayor a 80 V y menor o igual a 1000 V(*).

i) Vehículos automóbiles y demás vehículos terrestres, sus partes y accesorios: (Cap. 87)

Paragolpes defensas y sus partes de vehículos automóbiles(*), guardabarros para vehículos motocultores(*), frenos y servofrenos (*), cajas de cambio para vehículos motocultores(*), ejes con diferencial para vehículos motocultores(*), ejes portadores y sus partes para vehículos motocultores(*), ruedas de ejes propulsores, sus partes y accesorios para vehículos motocultores (*), amortiguadores de suspensión de vehículos automóbiles(*), embragues y sus partes(*), partes y accesorios de vehículos automóbiles (*).

j) Otros rubros: (Cap. 26, 69, 82, 90)

Minerales de Cobre.

Útiles de embutir estampar o punzonar (*), llaves de ajuste de mano (*).

Placas y baldosas de cerámicas sin barnizar (*), placas y baldosas esmaltadas y barnizadas(*). Llave de ajuste de mano(**), útiles de embutir o estampar(*).

Lentes de contacto(*), contadores de gases(**), reguladores de voltaje electrónicos(*), circuitos impresos(*) .

Observaciones:

- El asterisco (*) indica los productos que la Argentina ha exportado a México y para los cuales habría posibilidades de expansión de nuestras ventas.
- El doble asterisco (**) indica que la Argentina se encuentra entre los primeros cinco (5) proveedores de ese bien a México.

IMPORTACIONES DE México EN BASE A LA OFERTA EXPORTABLE HISTÓRICA ARGENTINA

(en dólares)

P.A.	DESCRIPCIÓN DEL PRODUCTO	ORIGEN	2003	2004	2005	2006	2007*	TOTAL 2003/2007	PARTICIPACION ARGENTINA (%)	TASA DE VARIACION (%)	ESTABILIDAD	PRINCIPALES EXPORTADORES A México
020130	Carne bovina,deshuesada,fresca o refrigerada	MUNDO	749.968.357	670.533.857	819.980.814	921.801.244	1.005.435.273	4.167.719.545		9,47%	alta	EEUU, Canada, Chile, Nicaragua, Uruguay
020230	Carne bovina,deshuesada,congelada	MUNDO	48.547.628	47.716.732	51.652.130	38.534.276	44.889.796	231.340.562		-3,64%	baja	Nueva Zelanda, Australia, EEUU, Chile, Canada
030420	Filetes de pescado congelados	MUNDO	52.334.438	78.242.027	95.722.724	141.091.368	175.271.874	542.662.431		35,08%	alta	China, Viet Nam, Chile, EEUU, Other Asia, nes
030420	Filetes de pescado congelados	Argentina	2.197.474	2.214.959	1.979.562	1.288.925	692.925	8.373.845	1,54%	-24,80%	alta	
030613	Camarones,langostinos y similares congelados	MUNDO	28.082.917	24.233.595	36.793.828	28.491.237	28.943.154	146.544.731		2,25%	baja	Venezuela, China, EEUU, Colombia, Honduras
030613	Camarones,langostinos y similares congelados	Argentina	0	0	0	0	252.149	252.149	0,17%	1103,18%	media	
030799	Invertebrados acuáticos,excluidos crustáceos,p/alimentación humana,excluidos vivos,frescos o	MUNDO	1.687.531	1.467.326	1.780.795	1.997.101	1.959.677	8.892.430		6,26%	media	EEUU, Argentina, Senegal, China, Dominican Rep.
030799	Invertebrados acuáticos,excluidos crustáceos,p/alimentación humana,excluidos vivos,frescos o	Argentina	671.895	61.326	311.193	157.139	124.774	1.326.327	14,92%	-21,54%	baja	
040210	Leche,nata en polvo,gránulos o simil.c/cont.de arsénico,plomo o cobre < a 5 ppm.y materias grasas <= al 1,5%	MUNDO	221.336.069	279.523.568	358.790.915	248.855.578	464.771.845	1.573.277.975		14,65%	media	EEUU, Nueva Zelanda, Reino Unido, Argentina, Polonia
040210	Leche,nata en polvo,gránulos o simil.c/cont.de arsénico,plomo o cobre < a 5 ppm.y materias grasas <= al 1,5%	Argentina	5.274.150	9.362.659	7.514.783	10.261.175	1.377.811	33.790.578	2,15%	-22,84%	baja	
040221	Leche entera,en polvo,gránulos o similares ,s/azucarar,c/contenido de materias grasas > al 1,5%	MUNDO	80.938.889	66.033.489	103.723.533	101.210.569	147.752.762	499.659.242		17,71%	alta	Nueva Zelanda, Argentina, Reino Unido, EEUU, Países Bajos
040221	Leche entera,en polvo,gránulos o similares ,s/azucarar,c/contenido de materias grasas > al 1,5%	Argentina	7.230.044	18.029.158	17.852.286	17.901.804	25.383.565	86.396.857	17,29%	28,46%	alta	
040690	Queso de pasta dura c/contenido de humedad < al 36,0%	MUNDO	141.853.074	161.447.843	196.329.311	185.182.443	249.743.334	934.556.005		13,52%	alta	EEUU, Chile, Nueva Zelanda, Uruguay, Países Bajos
040690	Queso de pasta dura c/contenido de humedad < al 36,0%	Argentina	19.360.932	10.763.289	15.040.186	9.334.169	1.408.283	55.906.859	5,98%	-41,63%	media	
040900	Miel natural	MUNDO	11.955	31.415	14.866	16.297	31.170	105.703		13,43%	baja	Brasil, EEUU, Francia, Suiza, Italia
040900	Miel natural	Argentina	0	4.230	0	0	0	4.230	4,00%	-56,61%	baja	
080510	Naranjas	MUNDO	9.412.802	4.304.041	6.944.884	5.855.229	6.939.557	33.456.513		-2,97%	baja	EEUU, Argentina
080510	Naranjas	Argentina	3.232	0	0	0	0	3.232	0,01%	-80,13%	media	
080520	Mandarinas	MUNDO	456.725	838.960	567.907	905.127	756.915	3.525.634		11,47%	media	Chile, EEUU, España, Japón
080540	Toronjas o pomelos	MUNDO	1.297.478	989.417	3.373.736	987.998	1.591.171	8.239.800		4,15%	baja	EEUU, Israel, Italia
080610	Uvas frescas	MUNDO	94.048.523	93.342.669	96.610.500	106.896.813	121.791.099	512.689.604		6,74%	alta	EEUU, Chile, Francia, Japón

IMPORTACIONES DE México EN BASE A LA OFERTA EXPORTABLE HISTÓRICA ARGENTINA

(en dólares)

P.A.	DESCRIPCIÓN DEL PRODUCTO	ORIGEN	2003	2004	2005	2006	2007*	TOTAL 2003/2007	PARTICIPACION ARGENTINA (%)	TASA DE VARIACION (%)	ESTABILIDAD	PRINCIPALES EXPORTADORES A México
080810	Manzanas frescas	MUNDO	147.376.179	136.892.169	163.081.336	206.299.622	247.957.608	901.606.914		15,61%	alta	EEUU, Chile, Canada, Argentina, Sudáfrica
080810	Manzanas frescas	Argentina	822.979	660.390	193.485	175.438	1.539.487	3.391.779	0,38%	-0,73%	baja	
080820	Peras y membrillos frescos	MUNDO	68.267.858	67.632.046	64.398.181	80.455.815	88.385.659	369.139.559		7,15%	media	EEUU, Argentina, Chile, China, Francia
080820	Peras y membrillos frescos	Argentina	4.057.487	5.846.793	9.380.069	12.218.120	19.097.656	50.600.125	13,71%	46,74%	alta	
080940	Ciruelas y endrinas frescas	MUNDO	16.471.912	11.079.358	10.292.572	12.393.962	11.585.203	61.823.007		-5,75%	baja	EEUU, Chile
081320	Ciruelas secas, c/carozo	MUNDO	15.376.927	14.841.048	20.856.222	20.475.417	21.112.694	92.662.308		10,03%	alta	Chile, EEUU, Argentina, China, Other Asia, nes
081320	Ciruelas secas, c/carozo	Argentina	494.340	250.206	472.968	394.136	6.237	1.617.887	1,75%	-56,36%	media	
170111	Azúcar de caña, en bruto sin aromatizar ni colorear	MUNDO	1.254.573	18.707.019	2.015.194	13.800.032	209.454	35.986.272		-32,19%	baja	Guatemala, EEUU, Colombia, Paraguay, Italia
170199	Azúcar de caña o remolacha y sacarosa químicamente pura ncop.	MUNDO	52.865.652	93.700.240	49.352.771	212.381.254	131.862.880	540.162.797		30,29%	media	EEUU, Guatemala, Colombia, Brasil, Costa Rica
170199	Azúcar de caña o remolacha y sacarosa químicamente pura ncop.	Argentina	0	0	0	0	347.136	347.136	0,06%	1182,63%	media	
170260	Fructosas c/contenido > a 50%	MUNDO	1.720.985	5.744.253	35.761.779	89.466.960	145.858.396	278.552.373		219,80%	alta	EEUU, Canada, Chile, Colombia
170410	Goma de mascar, incluso recubierta de azúcar	MUNDO	20.853.026	29.748.001	32.005.182	9.214.620	5.471.827	97.292.656		-31,94%	media	EEUU, Francia, Ecuador, Brasil, Canada
170410	Goma de mascar, incluso recubierta de azúcar	Argentina	9.822	9.433	22.314	56.253	24.218	122.040	0,13%	43,20%	media	
170490	Artículos de confitería s/cacao excluido goma de mascar	MUNDO	57.422.872	51.094.757	55.120.650	69.005.822	81.509.684	314.153.785		10,53%	media	EEUU, China, España, Canada, Colombia
170490	Artículos de confitería s/cacao excluido goma de mascar	Argentina	1.358.372	1.082.149	1.613.304	2.093.559	1.882.440	8.029.824	2,56%	14,03%	media	
180632	Chocolates s/rellenar	MUNDO	29.978.335	22.760.867	25.061.863	32.651.297	32.499.006	142.951.368		5,36%	baja	EEUU, Chile, Bélgica, Suiza, Canada
180632	Chocolates s/rellenar	Argentina	231.854	400.601	249.076	313.611	307.322	1.502.464	1,05%	3,24%	baja	
180690	Chocolate y preparaciones alimenticias c/cacao, ncop.	MUNDO	73.063.629	89.795.095	108.574.831	141.403.530	163.406.529	576.243.614		22,92%	alta	EEUU, Argentina, Canada, Brasil, Chile
180690	Chocolate y preparaciones alimenticias c/cacao, ncop.	Argentina	13.378.236	16.437.215	17.422.563	22.888.376	27.305.289	97.431.679	16,91%	19,22%	alta	
200410	Papas preparadas o conservadas s/vinagre o ácido acético, congeladas	MUNDO	72.906.493	79.366.948	94.226.345	107.182.462	119.196.847	472.879.095		13,70%	alta	EEUU, Canada, Países Bajos, Bélgica, Chile
200799	Jaleas y mermeladas	MUNDO	14.556.590	15.404.278	15.118.293	12.601.431	18.047.559	75.728.151		2,32%	baja	Chile, EEUU, Francia, España, Ecuador

IMPORTACIONES DE México EN BASE A LA OFERTA EXPORTABLE HISTÓRICA ARGENTINA

(en dólares)

P.A.	DESCRIPCIÓN DEL PRODUCTO	ORIGEN	2003	2004	2005	2006	2007*	TOTAL 2003/2007	PARTICIPACION ARGENTINA (%)	TASA DE VARIACION (%)	ESTABILIDAD	PRINCIPALES EXPORTADORES A México
200799	Jaleas y mermeladas	Argentina	21.252	301.197	193.643	337.087	337.715	1.190.894	1,57%	75,84%	media	
200811	Maníes preparados o conservados en formas ncop.	MUNDO	4.052.170	4.437.605	4.232.608	5.352.837	5.265.666	23.340.886		7,37%	alta	EEUU, China, Argentina, El Salvador, India
200811	Maníes preparados o conservados en formas ncop.	Argentina	18.907	2.567	698	174.186	46.342	242.700	1,04%	82,40%	baja	
200980	Jugos de frutos ncop.o de hortalizas s/fermentar y s/adición de alcohol	MUNDO	3.963.829	3.626.366	4.084.068	5.472.318	8.686.050	25.832.631		21,90%	alta	EEUU, Chile, Ecuador, Tailandia, Costa Rica
200980	Jugos de frutos ncop.o de hortalizas s/fermentar y s/adición de alcohol	Argentina	0	0	0	4.749	115.486	120.235	0,47%	2299,75%	alta	
220421	Vinos excluidos espumosos;mostos de uva c/fermentación cortada p/añadido de alcohol.en envases <= a 2 l.	MUNDO	69.900.472	80.014.910	97.127.368	115.997.294	122.951.384	485.991.428		16,19%	alta	España, Chile, Francia, EEUU, Italia
220421	Vinos excluidos espumosos;mostos de uva c/fermentación cortada p/añadido de alcohol.en envases <= a 2 l.	Argentina	1.840.269	3.082.578	4.322.966	7.199.712	9.489.761	25.935.286	5,34%	51,12%	alta	
220429	Vinos excluidos espumosos;mostos de uva c/fermentación cortada p/añadido de alcohol.en envases > a 2 l.	MUNDO	2.848.653	2.306.958	2.634.830	4.124.356	6.425.212	18.340.009		24,70%	alta	EEUU, Chile, Argentina, España, Portugal
220429	Vinos excluidos espumosos;mostos de uva c/fermentación cortada p/añadido de alcohol.en envases > a 2 l.	Argentina	378.200	97.739	608.894	1.257.539	1.954.537	4.296.909	23,43%	79,31%	media	
260300	Sulfuros de minerales de cobre	MUNDO	49.285	66.430	13.185.742	175.256.304	47.603	188.605.364		118,33%	baja	EEUU, Peru, Chile, Reino Unido, Italia
281000	Oxidos de boro,ácidos boricos	MUNDO	4.017.321	5.416.775	4.286.223	4.334.085	4.884.298	22.938.702		1,69%	baja	EEUU, Chile, Peru, Japón, China
281000	Oxidos de boro,ácidos boricos	Argentina	5.564	0	0	0	0	5.564	0,02%	-82,18%	media	
281310	Disulfuro de carbono	MUNDO	1.657.710	1.962.370	1.805.288	1.810.428	2.155.492	9.391.288		4,55%	media	EEUU, Argentina, Francia, España, Alemania
281310	Disulfuro de carbono	Argentina	75.643	69.010	41.788	0	0	186.441	1,99%	-96,53%	alta	
282739	Los demás cloruros	MUNDO	1.042.556	797.390	1.251.600	1.499.299	3.146.397	7.737.242		32,85%	alta	EEUU, China, España, Reino Unido, Alemania
283323	Sulfato de cromo	MUNDO	2.288.397	2.484.201	2.171.768	3.827.264	1.849.442	12.621.072		0,06%	baja	Uruguay, Argentina, Colombia, EEUU, Italia
283323	Sulfato de cromo	Argentina	1.077.443	1.109.340	1.051.400	1.673.200	970.000	5.881.383	46,60%	2,03%	baja	
284019	Tetraborato de disodio excluido anhidro	MUNDO	7.101.367	6.554.945	7.619.878	7.414.842	6.892.946	35.583.978		0,64%	baja	EEUU, Alemania, España, Turquía, Japón
284130	Dicromato de sodio	MUNDO	4.239.260	4.698.791	6.977.359	9.442.129	8.646.973	34.004.512		23,66%	alta	EEUU, Federación Rusa, Argentina, Turquía, Sudáfrica
284130	Dicromato de sodio	Argentina	99.200	183.800	246.800	84.820	133.800	748.420	2,20%	-1,73%	baja	
284910	Carburo de calcio	MUNDO	585.641	564.870	393.049	1.835.243	558.966	3.937.769		11,46%	baja	Eslovaquia, EEUU, Argentina, Sudáfrica, China

IMPORTACIONES DE México EN BASE A LA OFERTA EXPORTABLE HISTÓRICA ARGENTINA

(en dólares)

P.A.	DESCRIPCIÓN DEL PRODUCTO	ORIGEN	2003	2004	2005	2006	2007*	TOTAL 2003/2007	PARTICIPACION ARGENTINA (%)	TASA DE VARIACION (%)	ESTABILIDAD	PRINCIPALES EXPORTADORES A México
284910	Carburo de calcio	Argentina	220.633	36.018	0	347.202	145.770	749.623	19,04%	15,45%	baja	
285000	Nitruro de boro	MUNDO	1.650.895	1.529.878	1.298.669	1.439.556	1.365.432	7.284.430		-4,31%	media	EEUU, Finlandia, Federación Rusa, India, Alemania
285000	Nitruro de boro	Argentina	0	0	0	8.718	50.096	58.814	0,81%	2057,76%	alta	
290110	Hidrocarburos acíclicos saturados	MUNDO	45.044.606	81.719.967	96.411.679	124.652.099	120.583.817	468.412.168		27,02%	alta	EEUU, Noruega, Reino Unido, Alemania, Francia
290211	Ciclohexano	MUNDO	46.262.627	75.317.757	83.097.196	84.582.983	98.251.931	387.512.494		17,61%	alta	EEUU, Alemania, Argentina, Suiza, Canada
290211	Ciclohexano	Argentina	0	0	25.472	0	0	25.472	0,01%	0,00%	sin datos	
290243	p-Xileno	MUNDO	489.823.207	508.158.526	489.051.412	674.830.776	891.048.774	3.052.912.695		15,96%	alta	EEUU, Brasil, Alemania
290250	Estireno	MUNDO	266.652.424	425.730.831	517.465.946	538.347.610	606.276.933	2.354.473.744		20,65%	alta	EEUU, Other Europe, nes, Países Bajos, Alemania, España
290321	Cloruro de vinilo(cloroetileno)	MUNDO	186.456.209	291.560.319	232.800.476	202.522.759	255.091.130	1.168.430.893		2,66%	baja	EEUU
290512	Alcohol propílico	MUNDO	20.302.666	24.377.446	43.062.614	45.150.790	43.624.153	176.517.669		23,94%	alta	EEUU, Canada, Corea del Sur, Japón, Alemania
290519	n-Decanol	MUNDO	9.038.819	11.260.221	12.657.655	15.710.824	20.932.513	69.600.032		22,29%	alta	EEUU, Alemania, Other Europe, nes, Francia, India
290519	n-Decanol	Argentina	78.816	0	24	0	0	78.840	0,11%	-89,51%	media	
291714	Anhídrido maleico	MUNDO	7.947.321	9.567.429	16.354.609	19.542.881	17.680.050	71.092.290		26,03%	alta	EEUU, Bélgica, Argentina, Corea del Sur, China
291714	Anhídrido maleico	Argentina	0	46.530	766.626	327.039	0	1.140.195	1,60%	21,53%	baja	
291812	Acido tartárico	MUNDO	1.387.153	1.361.977	2.262.498	2.411.060	3.055.622	10.478.310		23,99%	alta	Italia, Chile, EEUU, España, China
291812	Acido tartárico	Argentina	114.660	0	38.000	0	76.000	228.660	2,18%	-7,90%	baja	
291890	Ácido 2,4-diclorofenoxiacético (2,4-D), sus sales y sus ésteres	MUNDO	91.041.325	88.112.775	51.168.905	58.272.192	41.560.918	330.156.115		-17,98%	alta	Irlanda, India, EEUU, España, China
291890	Ácido 2,4-diclorofenoxiacético (2,4-D), sus sales y sus ésteres	Argentina	35.200	0	0	0	0	35.200	0,01%	-87,68%	media	
292143	Trifluralina	MUNDO	2.210.236	2.438.312	2.557.982	2.219.047	2.044.676	11.470.253		-2,47%	baja	EEUU, China, Alemania, Israel, Corea del Sur
292429	Acetanilida	MUNDO	48.402.675	51.000.378	56.481.748	74.091.826	61.454.356	291.430.983		8,88%	media	EEUU, Italia, Suiza, Francia, Alemania
292429	Acetanilida	Argentina	247.520	231.475	163.780	341.536	302.610	1.286.921	0,44%	8,23%	baja	

IMPORTACIONES DE México EN BASE A LA OFERTA EXPORTABLE HISTÓRICA ARGENTINA

(en dólares)

P.A.	DESCRIPCIÓN DEL PRODUCTO	ORIGEN	2003	2004	2005	2006	2007*	TOTAL 2003/2007	PARTICIPACION ARGENTINA (%)	TASA DE VARIACION (%)	ESTABILIDAD	PRINCIPALES EXPORTADORES A México
292910	Diisocianato de difenilmetano	MUNDO	61.203.515	73.168.475	73.528.607	95.265.563	101.887.698	405.053.858		13,69%	alta	EEUU, Japón, Alemania, Corea del Sur, China
292910	Diisocianato de difenilmetano	Argentina	1.056	0	0	0	0	1.056	0,00%	-75,15%	media	
293339	Ácido 2-(2-metil-3-cloroanilino) nicotínico y su sal de lisina	MUNDO	118.286.203	125.924.342	162.971.403	161.029.000	169.176.813	737.387.761		10,09%	alta	EEUU, Irlanda, Singapur, India, Italia
293339	Ácido 2-(2-metil-3-cloroanilino) nicotínico y su sal de lisina	Argentina	16.000	5.303	7.253	6.992	157.750	193.298	0,03%	62,47%	baja	
330113	Aceites esenciales de agrios- De limón	MUNDO	3.437.029	4.214.096	3.778.715	3.876.667	5.691.643	20.998.150		9,69%	media	EEUU, Argentina, Peru, Italia, Suiza
330113	Aceites esenciales de agrios- De limón	Argentina	430.526	1.451.367	1.505.293	1.015.292	2.339.133	6.741.611	32,11%	35,36%	media	
330210	Mezclas de sustancias odoríferas de los tipos utilizados en las industrias alimentarias o de bebidas	MUNDO	257.800.388	282.197.813	354.276.587	416.706.644	454.663.421	1.765.644.853		16,47%	alta	Irlanda, EEUU, Uruguay, España, Suiza
330210	Mezclas de sustancias odoríferas de los tipos utilizados en las industrias alimentarias o de bebidas	Argentina	72.652	75.873	109.085	261.572	725.862	1.245.044	0,07%	79,34%	alta	
330499	Preparaciones de belleza,maquillaje y cuidado de la piel,excluido medicamentos.ncop.	MUNDO	136.316.486	144.237.667	167.216.450	205.383.810	230.361.634	883.516.047		15,06%	alta	EEUU, Francia, Colombia, España, Canada
330499	Preparaciones de belleza,maquillaje y cuidado de la piel,excluido medicamentos.ncop.	Argentina	1.518.840	2.405.381	3.432.017	3.246.667	15.834.421	26.437.326	2,99%	64,68%	alta	
330590	Preparaciones capilares excluidas p/ondulación o desrizado permanentes.lacas v champúes	MUNDO	51.619.992	65.260.918	59.994.673	66.905.545	65.876.904	309.658.032		5,26%	media	EEUU, España, Italia, Brasil, Argentina
330590	Preparaciones capilares excluidas p/ondulación o desrizado permanentes.lacas v champúes	Argentina	1.259.424	736.212	1.673.984	1.610.270	1.292.800	6.572.690	2,12%	8,71%	baja	
330710	Preparaciones p/afeitar o p/antes o después del afeitado	MUNDO	8.751.713	7.828.746	8.528.619	10.802.279	8.867.795	44.779.152		3,54%	baja	EEUU, España, Francia, Argentina, Canada
330710	Preparaciones p/afeitar o p/antes o después del afeitado	Argentina	904.925	138.657	650.218	495.371	637.717	2.826.888	6,31%	5,90%	baja	
330720	Desodorantes corporales y antitransparantes	MUNDO	51.602.620	54.694.798	51.878.472	52.244.940	66.535.525	276.956.355		4,73%	media	EEUU, Argentina, Chile, Alemania, Reino Unido
330720	Desodorantes corporales y antitransparantes	Argentina	9.573.606	10.524.543	15.075.034	19.371.688	28.146.643	82.691.514	29,86%	31,88%	alta	
330749	Preparaciones p/perfumar o desodorizar locales incluso p/ceremonias religiosas.ncop.	MUNDO	30.383.721	39.952.297	45.171.902	30.418.823	31.532.678	177.459.421		-1,96%	baja	EEUU, Canada, China, Suiza, España
330749	Preparaciones p/perfumar o desodorizar locales incluso p/ceremonias religiosas.ncop.	Argentina	692.214	1.257.006	1.093.996	629.282	279.166	3.951.664	2,23%	-22,18%	media	
380810	Insecticidas presentados en envases exclusivamente de uso directo en aplicaciones domésticas	MUNDO	88.301.454	93.565.335	112.826.409	130.813.939	130.758.500	556.265.637		11,85%	alta	EEUU, Alemania, Francia, Japón, Argentina
380810	Insecticidas presentados en envases exclusivamente de uso directo en aplicaciones domésticas	Argentina	1.752.114	3.126.618	4.256.840	4.470.194	4.323.321	17.929.087	3,22%	24,16%	alta	
380830	Herbicidas presentados en envases exclusivamente de uso directo en aplicaciones domésticas	MUNDO	104.957.421	111.165.194	112.711.971	112.972.816	145.156.132	586.963.534		6,87%	media	EEUU, Israel, Reino Unido, Sudáfrica, Alemania

IMPORTACIONES DE México EN BASE A LA OFERTA EXPORTABLE HISTÓRICA ARGENTINA

(en dólares)

P.A.	DESCRIPCIÓN DEL PRODUCTO	ORIGEN	2003	2004	2005	2006	2007*	TOTAL 2003/2007	PARTICIPACION ARGENTINA (%)	TASA DE VARIACION (%)	ESTABILIDAD	PRINCIPALES EXPORTADORES A México
380830	Herbicidas presentados en envases exclusivamente de uso directo en aplicaciones domésticas	Argentina	88.560	718.639	1.011.759	932.751	1.107.907	3.859.616	0,66%	70,13%	media	
390110	Polietileno densidad >0,94, lineal, en formas primarias	MUNDO	350.270.474	465.331.185	567.306.696	625.554.824	672.172.381	2.680.635.560		17,35%	alta	EEUU, Canada, Alemania, Corea del Sur, Arabia Saudita
390120	Polietileno, c/carga, vulcanizado, de densidad >1,3, en formas primarias	MUNDO	415.647.543	523.739.173	700.346.104	854.875.658	846.449.143	3.341.057.621		21,07%	alta	EEUU, Canada, Corea del Sur, Bélgica, Arabia Saudita
390210	Polipropileno c/carga, en formas primarias	MUNDO	390.992.861	511.407.694	661.807.215	790.936.116	879.299.552	3.234.443.438		22,84%	alta	EEUU, Colombia, Canada, Alemania, Bélgica
390210	Polipropileno c/carga, en formas primarias	Argentina	62.256	530.898	178.085	2.859.400	476.757	4.107.396	0,13%	77,81%	media	
390220	Poliisobutileno en formas primarias	MUNDO	6.419.398	17.685.060	7.368.808	7.768.996	11.482.463	50.724.725		3,46%	baja	EEUU, Argentina, Francia, Alemania, Japón
390220	Poliisobutileno en formas primarias	Argentina	104.112	110.016	204.849	515.182	443.174	1.377.333	2,72%	55,91%	alta	
390319	Poliestirenos excluido expandible, en formas primarias	MUNDO	167.790.824	217.373.162	275.208.617	281.583.919	250.323.239	1.192.279.761		11,17%	media	EEUU, Corea del Sur, Japón, Canada, Malasia
390319	Poliestirenos excluido expandible, en formas primarias	Argentina	76.500	0	0	0	0	76.500	0,01%	-89,45%	media	
390410	Policloruro de vinilo en formas primarias, s/mezclar c/otras sustancias	MUNDO	21.300.752	17.182.484	25.184.088	40.548.446	45.285.214	149.500.984		26,71%	alta	EEUU, Canada, Bélgica, Alemania, Japón
390690	Acidos poliacrílicos y sus sales, en agua	MUNDO	209.797.260	235.028.050	282.016.731	306.731.398	318.167.735	1.351.741.174		11,62%	alta	EEUU, Corea del Sur, Japón, Alemania, Reino Unido
390690	Acidos poliacrílicos y sus sales, en agua	Argentina	30.081	2.149	15.385	71.276	52.250	171.141	0,01%	58,50%	baja	
390720	Polioxifenileno c/carga, en formas primarias	MUNDO	130.694.664	145.866.411	179.457.786	213.383.092	246.215.635	915.617.588		17,90%	alta	EEUU, Países Bajos, Alemania, Corea del Sur, Japón
390720	Polioxifenileno c/carga, en formas primarias	Argentina	0	0	3.594	0	102.846	106.440	0,01%	905,63%	media	
390760	Politereftalato de etileno en formas primarias	MUNDO	146.357.343	82.935.625	141.487.727	203.275.657	112.988.161	687.044.513		3,86%	baja	EEUU, Canada, Italia, China, Alemania
390810	Poliamida-11 en líquido, pastas, dispersiones o disoluciones	MUNDO	126.975.050	164.674.281	165.377.080	186.671.892	206.705.284	850.403.587		11,63%	alta	EEUU, Alemania, Canada, Francia, Japón
391231	Carboximetilcelulosa y sus sales, en formas primarias	MUNDO	10.186.209	9.311.991	6.062.343	6.249.656	9.104.286	40.914.485		-6,04%	baja	EEUU, Países Bajos, Italia, Colombia, Alemania
391231	Carboximetilcelulosa y sus sales, en formas primarias	Argentina	292.063	1.067.114	1.317	0	0	1.360.494	3,33%	-97,99%	alta	
391390	Caucho clorado o clorhidratado en trozos, polvo, gránulos, copos y similares	MUNDO	66.066.915	55.787.432	53.596.358	74.009.002	66.687.876	316.147.583		3,06%	baja	EEUU, China, Francia, Austria, Japón
391390	Caucho clorado o clorhidratado en trozos, polvo, gránulos, copos y similares	Argentina	10.290	0	1.459.475	672.195	2.177.000	4.318.960	1,37%	1016,45%	media	
391740	Accesorios de tubería, de plástico	MUNDO	156.457.394	171.917.924	189.726.403	210.021.659	231.999.072	960.122.452		10,39%	alta	EEUU, Italia, Alemania, Francia, Canada

IMPORTACIONES DE México EN BASE A LA OFERTA EXPORTABLE HISTÓRICA ARGENTINA

(en dólares)

P.A.	DESCRIPCIÓN DEL PRODUCTO	ORIGEN	2003	2004	2005	2006	2007*	TOTAL 2003/2007	PARTICIPACION ARGENTINA (%)	TASA DE VARIACION (%)	ESTABILIDAD	PRINCIPALES EXPORTADORES A México
391740	Accesorios de tubería, de plástico	Argentina	1.148.973	1.634.401	221.202	800.251	829.130	4.633.957	0,48%	-12,77%	baja	
391910	Placas, láminas, cintas, tiras y otras formas planas, de plástico, autoadhesivas, en rollos ancho <= 20cm.	MUNDO	338.445.114	315.626.526	389.520.223	352.987.819	375.961.834	1.772.541.516		3,27%	media	EEUU, Other Asia, nes, Japón, China, Canada
391910	Placas, láminas, cintas, tiras y otras formas planas, de plástico, autoadhesivas, en rollos ancho <= 20cm.	Argentina	77.464	37.955	400.190	513.014	1.051.966	2.080.589	0,12%	118,61%	alta	
391990	Placas, láminas, cintas, tiras y otras formas planas, de plástico, autoadhesivas, excluidas en rollos ancho <= 20cm	MUNDO	204.519.451	263.249.724	315.097.074	347.642.965	453.054.743	1.583.563.957		20,55%	alta	EEUU, Japón, China, Corea del Sur, Alemania
391990	Placas, láminas, cintas, tiras y otras formas planas, de plástico, autoadhesivas, excluidas en rollos ancho <= 20cm	Argentina	502.753	55.732	165.937	166.751	847.658	1.738.831	0,11%	23,87%	baja	
392010	Placas, láminas, hojas y tiras de polímeros de etileno, s/refuerzo. estratificación ni soporte	MUNDO	234.846.972	274.515.725	313.275.842	346.950.146	366.233.332	1.535.822.017		11,88%	alta	EEUU, Canada, Japón, Suecia, Chile
392010	Placas, láminas, hojas y tiras de polímeros de etileno, s/refuerzo. estratificación ni soporte	Argentina	1.923.917	2.456.037	1.782.766	3.007.292	1.370.704	10.540.716	0,69%	-4,64%	baja	
392020	Placas, hojas y tiras de polímeros de propileno, biaxialmente orientados, de ancho <= a 12 cm. y espesor = a 25.4	MUNDO	187.482.792	196.976.009	222.316.971	232.002.201	236.989.593	1.075.767.566		6,53%	alta	EEUU, Colombia, España, Italia, El Salvador
392020	Placas, hojas y tiras de polímeros de propileno, biaxialmente orientados, de ancho <= a 12 cm. y espesor = a 25.4	Argentina	1.051.106	824.866	4.218.131	2.179.515	433.616	8.707.234	0,81%	-7,68%	baja	
392190	Placas, láminas, hojas y tiras de resina melaminaformaldehído estratificada	MUNDO	289.628.796	335.823.785	422.065.975	402.036.953	397.595.357	1.847.150.866		8,48%	media	EEUU, Japón, Alemania, China, España
392190	Placas, láminas, hojas y tiras de resina melaminaformaldehído estratificada	Argentina	345.185	530.695	322.784	289.517	764.378	2.252.559	0,12%	10,34%	baja	
392329	Bolsas y cucuruchos de plástico ncop.	MUNDO	207.888.311	200.256.838	214.202.512	216.770.627	204.762.590	1.043.880.878		0,49%	baja	EEUU, China, Canada, Francia, Colombia
392329	Bolsas y cucuruchos de plástico ncop.	Argentina	29.929	9.370	6.487	13.711	11.556	71.053	0,01%	-14,12%	baja	
392330	Bombonas, botellas, frascos y artículos similares de plástico	MUNDO	120.418.915	132.754.807	120.863.515	138.576.503	137.737.979	650.351.719		3,17%	media	EEUU, China, Other Asia, nes, Japón, Alemania
392330	Bombonas, botellas, frascos y artículos similares de plástico	Argentina	218.059	16.803	51.544	97.432	47.331	431.169	0,07%	-12,17%	baja	
392350	Tapones, tapas, cápsulas y otros dispositivos de cierre, de plástico	MUNDO	243.127.618	261.109.284	289.864.329	293.429.966	295.604.621	1.383.135.818		5,21%	alta	EEUU, Alemania, Francia, Italia, China
392350	Tapones, tapas, cápsulas y otros dispositivos de cierre, de plástico	Argentina	731.588	1.081.463	784.441	552.945	266.436	3.416.873	0,25%	-23,59%	media	
392390	Artículos p/transporte, envasado y dispositivos de cierre de plástico, ncop.	MUNDO	338.449.896	328.714.444	345.150.216	340.993.239	360.572.631	1.713.880.426		1,65%	media	EEUU, China, Canada, Francia, Japón
392390	Artículos p/transporte, envasado y dispositivos de cierre de plástico, ncop.	Argentina	0	5.448	21.586	3.508	230.200	260.742	0,02%	1030,59%	media	
392690	Arandelas de plástico	MUNDO	2.725.918.686	2.816.602.895	2.975.347.224	3.215.656.975	3.025.345.770	14.758.871.550		3,47%	alta	EEUU, China, Japón, Alemania, Corea del Sur
392690	Arandelas de plástico	Argentina	793.436	1.011.064	1.079.020	952.654	842.472	4.678.646	0,03%	0,61%	baja	

IMPORTACIONES DE México EN BASE A LA OFERTA EXPORTABLE HISTÓRICA ARGENTINA

(en dólares)

P.A.	DESCRIPCIÓN DEL PRODUCTO	ORIGEN	2003	2004	2005	2006	2007*	TOTAL 2003/2007	PARTICIPACION ARGENTINA (%)	TASA DE VARIACION (%)	ESTABILIDAD	PRINCIPALES EXPORTADORES A México
420100	Artículos de talabartería y guarnicionería p/animales	MUNDO	2.017.434	1.931.167	1.659.782	1.884.589	2.357.174	9.850.146		2,91%	baja	EEUU, China, Alemania, Francia, Italia
420100	Artículos de talabartería y guarnicionería p/animales	Argentina	21.863	20.881	21.806	18.501	13.773	96.824	0,98%	-9,92%	alta	
420310	Prendas de vestir de cuero	MUNDO	17.534.752	16.059.603	15.788.252	14.933.119	15.086.749	79.402.475		-3,67%	alta	China, España, Italia, India, Turquía
420310	Prendas de vestir de cuero	Argentina	61.400	330.044	26.093	6.258	9.746	433.541	0,55%	-53,45%	media	
420330	Cintos,cinturones y bandoleras de cuero	MUNDO	7.215.714	10.033.441	10.751.818	13.813.613	17.021.857	58.836.443		22,58%	alta	China, Italia, España, Guatemala, Francia
420330	Cintos,cinturones y bandoleras de cuero	Argentina	26.944	208.176	142.205	61.354	59.029	497.708	0,85%	3,53%	baja	
420500	Otras manufacturas de cuero,ncop.	MUNDO	191.198.475	278.059.360	383.798.907	272.057.311	149.090.561	1.274.204.614		-5,06%	baja	EEUU, Costa Rica, Argentina, Brasil, Canada
420500	Otras manufacturas de cuero,ncop.	Argentina	5.997.213	7.889.434	16.781.207	24.911.574	19.721.127	75.300.555	5,91%	42,34%	alta	
440122	Madera en plaquitas o partículas excluida de coníferas	MUNDO	23.568	23.305	92.300	44.029	37.781	220.983		17,12%	baja	EEUU, Italia, Francia, Australia
440200	Carbón vegetal	MUNDO	247.334	259.393	366.807	506.143	745.985	2.125.662		33,33%	alta	EEUU, Reino Unido, China, Argentina, Paraguay
440200	Carbón vegetal	Argentina	8.940	1.815	7.497	47.265	282	65.799	3,10%	-30,60%	baja	
440399	Maderas ncop.,en bruto	MUNDO	144.061	450.659	1.279.598	1.094.128	691.693	3.660.139		49,55%	media	Guatemala, EEUU, Chile, Costa Rica
440710	Maderas aserradas de coníferas,espesor > 6mm.	MUNDO	203.362.050	248.647.809	318.172.246	330.124.260	377.501.533	1.477.807.898		16,42%	alta	Chile, EEUU, Canada, Brasil, Venezuela
440710	Maderas aserradas de coníferas,espesor > 6mm.	Argentina	600.895	160.995	175.853	425.339	29.590	1.392.672	0,09%	-39,65%	media	
441111	Tablero de fibra de madera densidad >a 0,8g/cm3,s/trabajo mecánico ni recubrimiento de superficie	MUNDO	5.342.354	8.207.658	11.318.653	13.855.527	5.343.858	44.068.050		5,38%	baja	Chile, EEUU, Canada, Brasil, Argentina
441111	Tablero de fibra de madera densidad >a 0,8g/cm3,s/trabajo mecánico ni recubrimiento de superficie	Argentina	564.133	149.417	491.966	640.570	0	1.846.086	4,19%	-91,82%	media	
441121	Tablero de fibra de madera,densidad >0,5 y<=0,8 g/cm3.s/trabajo mecánico ni recubrimiento de superficie	MUNDO	41.306.023	57.898.111	57.558.071	73.362.292	42.827.363	272.951.860		3,14%	baja	EEUU, Chile, Venezuela, Canada, Argentina
441121	Tablero de fibra de madera,densidad >0,5 y<=0,8 g/cm3.s/trabajo mecánico ni recubrimiento de superficie	Argentina	2.240.699	2.128	870.104	2.912.166	2.491	6.027.588	2,21%	-47,18%	baja	
580211	Tejidos de algodón c/bucles,crudos,p/toallas	MUNDO	17.638	0	1.528	35.083	23.331	77.580		201,17%	baja	Pakistan, India, EEUU, El Salvador, China
590210	Napas tramadas p/neumáticos,de nailon u otras poliamidas,impregnadas o recubiertas de caucho	MUNDO	3.600.164	4.611.111	6.217.918	6.463.573	9.076.334	29.969.100		24,45%	alta	EEUU, China, Colombia, Japón, Other Asia, nes
590210	Napas tramadas p/neumáticos,de nailon u otras poliamidas,impregnadas o recubiertas de caucho	Argentina	41.206	0	0	0	81.572	122.778	0,41%	14,63%	baja	

IMPORTACIONES DE México EN BASE A LA OFERTA EXPORTABLE HISTÓRICA ARGENTINA

(en dólares)

P.A.	DESCRIPCIÓN DEL PRODUCTO	ORIGEN	2003	2004	2005	2006	2007*	TOTAL 2003/2007	PARTICIPACION ARGENTINA (%)	TASA DE VARIACION (%)	ESTABILIDAD	PRINCIPALES EXPORTADORES A México
590390	Telas impregnadas,recubiertas o estratificadas c/plástico, ncop.	MUNDO	146.717.879	135.795.553	143.801.091	175.442.929	200.369.970	802.127.422		9,19%	alta	EEUU, Alemania, Canada, China, Italia
590390	Telas impregnadas,recubiertas o estratificadas c/plástico, ncop.	Argentina	12.400	30.938	0	0	77	43.415	0,01%	-87,13%	media	
590699	Telas cauchutadas excluida de punto	MUNDO	48.870.021	63.257.822	43.846.598	56.911.802	57.715.819	270.602.062		2,30%	baja	EEUU, Alemania, Brasil, China, Colombia
590699	Telas cauchutadas excluida de punto	Argentina	0	0	0	0	160.507	160.507	0,06%	999,26%	media	
591120	Gasas y telas p/cerner,de materia textil sintética o artificial en pieza	MUNDO	4.920.321	4.440.420	5.475.532	6.031.475	4.906.546	25.774.294		3,05%	baja	Suiza, Italia, EEUU, Alemania, China
591120	Gasas y telas p/cerner,de materia textil sintética o artificial en pieza	Argentina	152.321	150.081	87.740	64.953	77.925	533.020	2,07%	-19,57%	alta	
591190	Productos y artículos textiles p/usuarios técnicos citados en la nota 7 del capítulo 59, ncop.	MUNDO	75.993.482	83.600.273	92.533.682	113.854.738	124.179.101	490.161.276		13,78%	alta	EEUU, Alemania, China, Corea del Sur, Países Bajos
591190	Productos y artículos textiles p/usuarios técnicos citados en la nota 7 del capítulo 59, ncop.	Argentina	2.353	136.583	101.303	120.737	158.773	519.749	0,11%	129,34%	media	
610510	Camisas de punto,de algodón, p/hombres o niños	MUNDO	29.259.595	26.224.714	33.157.161	44.206.751	51.242.007	184.090.228		17,86%	alta	India, Peru, China, China, Hong Kong SAR, Tailandia
610510	Camisas de punto,de algodón, p/hombres o niños	Argentina	3.516	9.643	19.374	83.674	88.925	205.132	0,11%	136,83%	alta	
610821	Bragas de punto,de algodón,p/mujeres o niñas	MUNDO	6.374.548	7.788.549	9.098.209	8.364.079	9.421.184	41.046.569		8,90%	alta	Colombia, Peru, China, Hong Kong SAR, EEUU, Indonesia
610821	Bragas de punto,de algodón,p/mujeres o niñas	Argentina	62.142	24.041	57.906	87.768	40.984	272.841	0,66%	4,73%	baja	
610822	Bragas de punto,de fibras sintéticas o artificiales, p/mujeres o niñas	MUNDO	30.321.047	26.206.757	18.201.486	17.986.938	18.850.638	111.566.866		-12,43%	alta	EEUU, Colombia, Indonesia, España, China, Hong Kong SAR
610822	Bragas de punto,de fibras sintéticas o artificiales, p/mujeres o niñas	Argentina	462.469	432.850	74.399	42.627	47.817	1.060.162	0,95%	-49,62%	alta	
610910	T-shirts y camisetas interiores de punto,de algodón	MUNDO	295.864.130	189.760.152	179.908.307	203.896.331	193.019.760	1.062.448.680		-7,53%	media	EEUU, Portugal, Honduras, India, El Salvador
610910	T-shirts y camisetas interiores de punto,de algodón	Argentina	153.749	273.208	330.368	429.958	293.444	1.480.727	0,14%	19,08%	media	
610990	T-shirts y camisetas interiores de punto,de materia textil excluido algodón	MUNDO	90.183.703	73.106.350	67.604.141	67.173.204	45.189.357	343.256.755		-13,64%	alta	EEUU, Portugal, Colombia, España, Tailandia
610990	T-shirts y camisetas interiores de punto,de materia textil excluido algodón	Argentina	68.949	36.454	68.179	113.056	203.913	490.551	0,14%	39,10%	media	
611020	Suéteres,pullovers,chaletos y similares de punto,de algodón	MUNDO	213.865.354	179.559.558	90.960.876	92.169.339	78.817.747	655.372.874		-23,38%	alta	EEUU, China, Hong Kong SAR, Bangladesh, India, España
611020	Suéteres,pullovers,chaletos y similares de punto,de algodón	Argentina	28.060	62.575	41.568	139.697	83.074	354.974	0,05%	34,63%	media	
611030	Suéteres,pullovers,chaletos y similares de punto,de fibras sintéticas o artificiales	MUNDO	207.045.641	170.958.040	203.279.466	213.948.357	143.619.436	938.850.940		-4,95%	baja	EEUU, China, Hong Kong SAR, Bangladesh, Corea del Sur, Italia

IMPORTACIONES DE México EN BASE A LA OFERTA EXPORTABLE HISTÓRICA ARGENTINA

(en dólares)

P.A.	DESCRIPCIÓN DEL PRODUCTO	ORIGEN	2003	2004	2005	2006	2007*	TOTAL 2003/2007	PARTICIPACION ARGENTINA (%)	TASA DE VARIACION (%)	ESTABILIDAD	PRINCIPALES EXPORTADORES A México
611030	Suéteres,pullovers,chalecos y similares de punto,de fibras sintéticas o artificiales	Argentina	98.429	230.030	142.969	147.774	326.982	946.184	0,10%	21,64%	media	
611120	Prendas y accesorios de vestir de punto,de algodón,para bebés	MUNDO	19.012.206	16.388.472	17.966.899	21.005.160	25.214.305	99.587.042		8,47%	media	Tailandia, Portugal, China, Hong Kong SAR, India, Colombia
611120	Prendas y accesorios de vestir de punto,de algodón,para bebés	Argentina	129.393	375.958	256.614	273.235	151.484	1.186.684	1,19%	-0,04%	baja	
611241	Bañadores de punto,de fibras sintéticas,p/mujeres o niñas	MUNDO	34.583.776	30.349.235	27.220.841	25.836.486	29.689.097	147.679.435		-4,55%	media	EEUU, Colombia, Canada, Uruguay, Italia
611241	Bañadores de punto,de fibras sintéticas,p/mujeres o niñas	Argentina	356.720	371.084	287.587	247.149	230.836	1.493.376	1,01%	-11,99%	alta	
611430	Prendas de vestir no expresada ni comprendida en otra parte de punto,de fibras sintéticas o artificiales	MUNDO	28.662.759	32.482.710	42.746.461	47.229.467	41.439.564	192.560.961		11,76%	alta	EEUU, Colombia, China, Hong Kong SAR, España, Portugal
611430	Prendas de vestir no expresada ni comprendida en otra parte de punto,de fibras sintéticas o artificiales	Argentina	64.263	172.281	314.732	212.293	89.313	852.882	0,44%	9,06%	baja	
620342	Pantalones largos,cortos,c/peto y shorts excluidos de punto,de algodón,p/hombres o niños	MUNDO	147.849.356	116.796.823	121.151.872	111.839.955	114.837.223	612.475.229		-5,34%	media	EEUU, China, Hong Kong SAR, Colombia, Turquía, Bangladesh
620342	Pantalones largos,cortos,c/peto y shorts excluidos de punto,de algodón,p/hombres o niños	Argentina	31.720	68.660	59.203	83.350	38.479	281.412	0,05%	5,97%	baja	
620462	Pantalones largos,cortos,c/peto y shorts excluidos de punto,de algodón,p/mujeres o niñas	MUNDO	195.354.774	154.500.060	130.784.717	138.187.541	133.410.869	752.237.961		-8,37%	media	EEUU, China, Hong Kong SAR, Colombia, España, Turquía
620462	Pantalones largos,cortos,c/peto y shorts excluidos de punto,de algodón,p/mujeres o niñas	Argentina	294.893	197.640	167.863	202.525	180.451	1.043.372	0,14%	-9,13%	media	
620520	Camisas excluidas de punto,de algodón,p/hombres y niños	MUNDO	58.633.894	58.238.872	75.060.945	77.964.220	87.598.217	357.496.148		11,57%	alta	India, EEUU, España, Italia, Indonesia
620520	Camisas excluidas de punto,de algodón,p/hombres y niños	Argentina	10.027	36.603	21.491	70.021	44.962	183.104	0,05%	44,05%	media	
620920	Prendas y accesorios de vestir excluidos de punto,de algodón,para bebés	MUNDO	8.987.662	9.671.589	9.589.719	11.650.312	15.058.759	54.958.041		12,96%	alta	España, Colombia, India, Tailandia, China, Hong Kong SAR
620920	Prendas y accesorios de vestir excluidos de punto,de algodón,para bebés	Argentina	131.148	287.895	154.979	164.960	82.841	821.823	1,50%	-13,72%	baja	
621210	Corpiños	MUNDO	79.462.646	50.754.668	38.541.297	51.697.018	50.086.934	270.542.563		-8,65%	baja	EEUU, Colombia, Canada, España, Indonesia
621210	Corpiños	Argentina	690.397	943.185	72.258	81.960	77.560	1.865.360	0,69%	-49,42%	media	
621790	Partes de accesorios de vestir no expresados ni comprendidos en otra parte, excluidos de punto	MUNDO	152.419.352	122.122.083	77.073.722	57.135.063	42.327.557	451.077.777		-28,27%	alta	EEUU, China, Corea del Sur, Other Asia, nes, Italia
621790	Partes de accesorios de vestir no expresados ni comprendidos en otra parte, excluidos de punto	Argentina	0	7.026	0	719	0	7.745	0,00%	-20,38%	baja	
630221	Ropa de cama de algodón,estampadas	MUNDO	2.321.515	1.186.042	1.931.149	1.983.104	4.036.523	11.458.333		17,59%	baja	Pakistan, Portugal, EEUU, Italia, Costa Rica
630533	Bolsas p/envasar de tiras o formas similares de polietileno o polipropileno,de punto	MUNDO	6.428.098	11.051.879	14.923.151	16.548.730	11.367.107	60.318.965		16,69%	media	EEUU, Chile, Peru, Guatemala, China

IMPORTACIONES DE México EN BASE A LA OFERTA EXPORTABLE HISTÓRICA ARGENTINA

(en dólares)

P.A.	DESCRIPCIÓN DEL PRODUCTO	ORIGEN	2003	2004	2005	2006	2007*	TOTAL 2003/2007	PARTICIPACION ARGENTINA (%)	TASA DE VARIACION (%)	ESTABILIDAD	PRINCIPALES EXPORTADORES A México
630533	Bolsas p/envasar de tiras o formas similares de polietileno o polipropileno, de punto	Argentina	0	10.518	0	0	0	10.518	0,02%	-60,39%	baja	
630790	Artículos confeccionados no expresados ni comprendidos en otra parte, de telas sin tejer	MUNDO	69.542.267	75.342.176	112.073.004	121.254.466	152.202.509	530.414.422		22,66%	alta	EEUU, China, Dominican Rep., Other Asia, nes, Israel
630790	Artículos confeccionados no expresados ni comprendidos en otra parte, de telas sin tejer	Argentina	42.887	1.178	3.159	6.867	11.290	65.381	0,01%	-8,67%	baja	
640399	Calzado c/suela de caucho, plástico o cuero, c/parte superior de cuero natural ncop.	MUNDO	106.789.881	96.890.441	100.610.254	116.109.105	129.394.705	549.794.386		5,81%	media	Viet Nam, Brasil, España, China, Italia
640399	Calzado c/suela de caucho, plástico o cuero, c/parte superior de cuero natural ncop.	Argentina	172.037	92.856	121.311	76.019	26.698	488.921	0,09%	-32,47%	alta	
640411	Calzado deportivo c/suela de cauchoo plástico y parte superior de materia textil	MUNDO	35.910.516	55.766.983	80.547.512	95.081.686	96.911.326	364.218.023		28,65%	alta	Viet Nam, Indonesia, China, Brasil, Other Asia, nes
640411	Calzado deportivo c/suela de cauchoo plástico y parte superior de materia textil	Argentina	21.348	0	25.539	115.480	35.256	197.623	0,05%	254,67%	baja	
640610	Partes superiores de calzado excluidas contrafuertes y punteras duras	MUNDO	31.262.173	25.274.543	24.149.576	33.157.012	31.459.327	145.302.631		2,88%	baja	EEUU, China, China, Hong Kong SAR, Reino Unido, Other Asia, nes
640610	Partes superiores de calzado excluidas contrafuertes y punteras duras	Argentina	0	5.781	133.222	345	0	139.348	0,10%	-24,56%	baja	
640699	Suelas y tacos de cuero	MUNDO	5.832.649	5.447.466	6.669.976	7.208.186	7.551.337	32.709.614		8,29%	alta	EEUU, Italia, China, España, Corea del Sur
640699	Suelas y tacos de cuero	Argentina	0	0	445	0	89	534	0,00%	145,40%	baja	
690790	Placas, baldosas de cerámica s/barnizar ni esmaltar p/pavimentos, revestimientos o mosaicos ncop.	MUNDO	11.044.054	18.476.712	23.530.625	36.701.404	62.333.457	152.086.252		51,40%	alta	China, Italia, España, EEUU, Colombia
690790	Placas, baldosas de cerámica s/barnizar ni esmaltar p/pavimentos, revestimientos o mosaicos ncop.	Argentina	66.004	50.417	39.486	7.494	39.816	203.217	0,13%	-25,30%	baja	
690890	Placas y baldosas de cerámica, esmaltadas y barnizadas p/pavimentos, revestimientos, m	MUNDO	99.425.972	79.067.358	67.095.703	78.226.938	86.646.463	410.462.434		-2,82%	baja	España, EEUU, Italia, China, Brasil
690890	Placas y baldosas de cerámica, esmaltadas y barnizadas p/pavimentos, revestimientos, m	Argentina	2.067.127	2.241.967	925.936	1.441.831	1.539.185	8.216.046	2,00%	-9,80%	baja	
820411	Llaves de ajuste de mano, de boca fija, de metal común	MUNDO	17.906.484	20.382.652	22.044.253	29.862.172	26.771.233	116.966.794		12,59%	alta	EEUU, Other Asia, nes, Argentina, India, Alemania
820411	Llaves de ajuste de mano, de boca fija, de metal común	Argentina	1.663.926	2.269.985	2.267.855	2.219.520	2.328.103	10.749.389	9,19%	6,71%	media	
820730	Útiles de embutir, estampar o punzomar, de metal común	MUNDO	140.754.877	254.185.253	276.004.778	366.509.944	259.549.976	1.297.004.828		17,23%	media	EEUU, Japón, Canada, Corea del Sur, Alemania
820730	Útiles de embutir, estampar o punzomar, de metal común	Argentina	806.062	9.193.795	6.735.776	884.942	4.620.860	22.241.435	1,71%	12,21%	baja	
840734	Motores de émbolo alternativo, de explosión, cilindrada > a 1000cm3, monocilíndrico, p/vehículos	MUNDO	881.218.275	788.745.612	793.259.133	1.305.987.532	1.119.243.953	4.888.454.505		10,32%	media	EEUU, Alemania, Canada, Brasil, Japón
840734	Motores de émbolo alternativo, de explosión, cilindrada > a 1000cm3, monocilíndrico, p/vehículos	Argentina	0	0	2.443	6.810	12.149	21.402	0,00%	1485,71%	alta	

IMPORTACIONES DE México EN BASE A LA OFERTA EXPORTABLE HISTÓRICA ARGENTINA

(en dólares)

P.A.	DESCRIPCIÓN DEL PRODUCTO	ORIGEN	2003	2004	2005	2006	2007*	TOTAL 2003/2007	PARTICIPACION ARGENTINA (%)	TASA DE VARIACION (%)	ESTABILIDAD	PRINCIPALES EXPORTADORES A México
840820	Motores de émbolo,diesel o semidiesel,p/vehículos automotores,cilindrada <= a 1500cm3.	MUNDO	1.503.175.349	1.887.309.677	1.954.832.812	1.658.720.750	1.587.195.003	8.591.233.591		-0,20%	baja	EEUU, Alemania, Brasil, Venezuela, Reino Unido
840820	Motores de émbolo,diesel o semidiesel,p/vehículos automotores,cilindrada <= a 1500cm3.	Argentina	0	0	1.975	566.476	21.582.158	22.150.609	0,26%	10918,87%	alta	
840991	Carburadores y partes p/motores de encendido por chispa,p/fuera de borda,de motocicletas y carburadores a gas	MUNDO	1.063.789.590	972.242.917	1.251.561.455	1.201.362.285	1.417.556.723	5.906.512.970		8,17%	alta	EEUU, Alemania, Japón, Brasil, Australia
840991	Carburadores y partes p/motores de encendido por chispa,p/fuera de borda,de motocicletas y carburadores a gas	Argentina	1.693.363	2.087.114	2.117.329	1.812.614	2.248.332	9.958.752	0,17%	4,35%	baja	
840999	Bielas p/motores ncop.	MUNDO	353.803.379	422.097.180	463.248.302	599.308.489	586.865.398	2.425.322.748		14,60%	alta	EEUU, Alemania, Brasil, Japón, España
840999	Bielas p/motores ncop.	Argentina	1.919.190	3.020.082	3.430.607	4.082.332	3.480.187	15.932.398	0,66%	16,09%	media	
841090	Partes de turbinas y ruedas hidráulicas incluidos reguladores	MUNDO	5.436.118	3.905.568	9.391.351	7.544.065	12.200.679	38.477.781		25,55%	media	Japón, Other Asia, nes, Francia, Suiza, Alemania
841182	Turbinas de gas de potencia > a 5000 KW.ncop.	MUNDO	51.737.276	47.519.451	36.951.111	68.758.170	52.000.203	256.966.211		3,87%	baja	EEUU, Reino Unido, Italia, Canada, Alemania
841199	Partes de turbinas de gas ncop.	MUNDO	352.713.392	507.190.448	441.017.271	525.303.661	639.974.928	2.466.199.700		13,05%	alta	EEUU, Suiza, Japón, Italia, Reino Unido
841199	Partes de turbinas de gas ncop.	Argentina	0	0	762	0	0	762	0,00%	0,00%	sin datos	
841330	Bombas p/gasolina o alcohol,p/motores de encendido por chispa o compresión	MUNDO	248.755.051	268.360.309	269.615.652	305.838.345	306.952.608	1.399.521.965		5,67%	alta	EEUU, Alemania, Japón, Brasil, China
841330	Bombas p/gasolina o alcohol,p/motores de encendido por chispa o compresión	Argentina	1.777.830	2.720.202	2.785.865	8.030.768	6.927.054	22.241.719	1,59%	46,27%	alta	
841391	Partes de bombas p/líquidos	MUNDO	114.731.572	125.734.803	137.956.927	201.554.119	313.551.982	893.529.403		28,18%	alta	EEUU, Japón, Alemania, China, Canada
841391	Partes de bombas p/líquidos	Argentina	156.069	158.709	265.027	230.949	143.428	954.182	0,11%	2,08%	baja	
841480	Compresores de aire estacionarios,de émbolo	MUNDO	261.788.801	259.150.636	424.628.061	390.257.926	334.404.077	1.670.229.501		9,41%	media	EEUU, Alemania, Bélgica, China, Italia
841480	Compresores de aire estacionarios,de émbolo	Argentina	148.252	148.561	218.660	67.949	153.995	737.417	0,04%	-6,82%	baja	
841850	Congeladores ncop.	MUNDO	62.146.186	68.244.461	69.248.115	73.367.888	127.593.083	400.599.733		16,31%	media	EEUU, Brasil, Italia, España, China
841850	Congeladores ncop.	Argentina	196.199	131.694	382.207	688.490	600.855	1.999.445	0,50%	47,59%	alta	
841861	Equipos p/refrigeración o aire acondicionado c/capacidad <= a 30000 frig./h	MUNDO	47.281.307	57.699.473	66.959.449	85.044.058	90.242.141	347.226.428		18,30%	alta	EEUU, Corea del Sur, China, Tailandia, Italia
841861	Equipos p/refrigeración o aire acondicionado c/capacidad <= a 30000 frig./h	Argentina	0	0	1.216	89.372	0	90.588	0,03%	212,69%	baja	
841899	Partes de refrigeradores,congeladores y otro material,máquinas y aparatos p/producción de frío o calor excluidos de la	MUNDO	119.044.849	138.337.747	206.033.569	349.511.428	359.639.821	1.172.567.414		36,86%	alta	EEUU, Corea del Sur, China, Indonesia, Brasil

IMPORTACIONES DE México EN BASE A LA OFERTA EXPORTABLE HISTÓRICA ARGENTINA

(en dólares)

P.A.	DESCRIPCIÓN DEL PRODUCTO	ORIGEN	2003	2004	2005	2006	2007*	TOTAL 2003/2007	PARTICIPACION ARGENTINA (%)	TASA DE VARIACION (%)	ESTABILIDAD	PRINCIPALES EXPORTADORES A México
841899	Partes de refrigeradores, congeladores y otro material, máquinas y aparatos p/producción de frío o calor excluidos de la	Argentina	108.231	221.909	202.983	247.833	147.078	928.034	0,08%	7,51%	baja	
841950	Intercambiadores de calor a placas	MUNDO	92.367.572	92.555.577	100.209.186	140.115.806	123.462.207	548.710.348		10,46%	alta	EEUU, Francia, Italia, Japón, Canada
841950	Intercambiadores de calor a placas	Argentina	46.642	115.977	859.750	818.630	1.265.328	3.106.327	0,57%	135,26%	alta	
841989	Esterilizadores	MUNDO	102.222.217	140.983.030	119.533.408	224.415.197	141.512.950	728.666.802		11,80%	media	EEUU, Alemania, Rep. Checa, Italia, Francia
841989	Esterilizadores	Argentina	760.381	377.261	884.965	1.394.151	1.213.706	4.630.464	0,64%	25,14%	media	
842139	Filtros electrostáticos	MUNDO	316.255.926	299.357.657	281.506.370	346.130.542	439.548.709	1.682.799.204		8,37%	media	EEUU, Alemania, Japón, Canada, Italia
842139	Filtros electrostáticos	Argentina	19.291	18.741	24.880	69.054	309.030	440.996	0,03%	98,41%	alta	
842230	Maquinas y aparatos p/llenar, cerrar, capsular, tapar, taponar o etiquetar botellas	MUNDO	188.577.427	221.372.593	197.267.405	234.210.899	269.284.999	1.110.713.323		7,99%	alta	Italia, Alemania, EEUU, Francia, España
842230	Maquinas y aparatos p/llenar, cerrar, capsular, tapar, taponar o etiquetar botellas	Argentina	3.267.889	1.086.426	1.764.861	2.565.290	2.981.855	11.666.321	1,05%	6,99%	baja	
842240	Maquinas y aparatos p/empaquetar o envolver mercancías, horizontales aptas p/empaquetado de pasta alimenticias	MUNDO	145.156.878	132.669.764	167.662.591	169.981.284	195.703.797	811.174.314		8,82%	alta	EEUU, Italia, Alemania, Francia, España
842240	Maquinas y aparatos p/empaquetar o envolver mercancías, horizontales aptas p/empaquetado de pasta alimenticias	Argentina	958.910	1.714.421	1.592.894	3.534.338	2.436.878	10.237.441	1,26%	29,55%	alta	
842489	Aparatos mecánicos p/proyectar, dispersar o pulverizar materias líquidas o polvos.ncop.	MUNDO	54.708.939	108.781.209	104.744.826	97.629.770	102.271.034	468.135.778		12,11%	media	EEUU, Alemania, Italia, España, Japón
842489	Aparatos mecánicos p/proyectar, dispersar o pulverizar materias líquidas o polvos.ncop.	Argentina	33.938	223.539	137.349	12.083	15.372	422.281	0,09%	-36,25%	baja	
842839	Aparatos elevadores o transportadores de mercancías, de cadena	MUNDO	93.255.018	130.434.745	147.253.969	141.271.267	182.686.667	694.901.666		15,31%	alta	EEUU, Italia, Alemania, Japón, España
842839	Aparatos elevadores o transportadores de mercancías, de cadena	Argentina	1.629.502	319.082	990.408	213.183	242.241	3.394.416	0,49%	-34,40%	media	
843149	Partes de máquinas y aparatos de las partidas 8426, 8429 y 8430.ncop.	MUNDO	65.272.719	78.530.029	93.020.612	107.643.704	117.934.188	462.401.252		16,17%	alta	EEUU, Japón, Alemania, Italia, Reino Unido
843149	Partes de máquinas y aparatos de las partidas 8426, 8429 y 8430.ncop.	Argentina	68.924	53.011	69.284	64.776	251.055	507.050	0,11%	32,12%	media	
845530	Cilindros de laminadores fundidos, de acero o fundición nodular	MUNDO	27.471.362	32.975.109	42.138.399	53.127.775	63.791.482	219.504.127		24,13%	alta	EEUU, Brasil, Austria, China, Reino Unido
845530	Cilindros de laminadores fundidos, de acero o fundición nodular	Argentina	1.123.853	1.090.405	1.358.410	1.626.875	2.920.899	8.120.442	3,70%	25,99%	alta	
847330	Partes y accesorios de máquinas p/procesamiento de datos	MUNDO	4.715.022.028	5.412.925.048	4.747.184.140	4.741.290.069	3.976.564.515	23.592.985.800		-4,62%	media	China, EEUU, Corea del Sur, Malasia, Japón
847330	Partes y accesorios de máquinas p/procesamiento de datos	Argentina	149.860	27.762	194.239	152.473	22.814	547.148	0,00%	-18,63%	baja	

IMPORTACIONES DE México EN BASE A LA OFERTA EXPORTABLE HISTÓRICA ARGENTINA

(en dólares)

P.A.	DESCRIPCIÓN DEL PRODUCTO	ORIGEN	2003	2004	2005	2006	2007*	TOTAL 2003/2007	PARTICIPACION ARGENTINA (%)	TASA DE VARIACION (%)	ESTABILIDAD	PRINCIPALES EXPORTADORES A México
847989	Prensas ncop.	MUNDO	750.387.310	1.053.861.524	1.135.887.209	1.086.857.869	1.338.929.433	5.365.923.345		12,62%	alta	EEUU, Japón, Alemania, Corea del Sur, Italia
847989	Prensas ncop.	Argentina	1.184.983	939.406	1.145.901	942.861	850.594	5.063.745	0,09%	-6,38%	media	
848110	Valvulas reductoras de presión	MUNDO	26.132.879	24.609.628	30.944.752	37.743.516	35.699.509	155.130.284		11,09%	alta	EEUU, Japón, Alemania, China, Italia
848110	Valvulas reductoras de presión	Argentina	20.518	10.440	9.179	13.261	26.180	79.578	0,05%	7,54%	baja	
848180	Juegos de grifería de salas de baño y cocina,de uso doméstico y sanitario	MUNDO	515.783.412	534.848.155	640.143.049	793.547.775	870.274.918	3.354.597.309		15,50%	alta	EEUU, China, Alemania, Japón, Italia
848180	Juegos de grifería de salas de baño y cocina,de uso doméstico y sanitario	Argentina	1.740.948	1.273.823	1.785.249	3.408.001	3.118.758	11.326.779	0,34%	23,99%	media	
848190	Partes de válvulas tipo aerosol o artículos de grifería u órganos similares utilizados en baños o cocinas	MUNDO	388.310.473	489.396.371	520.523.527	617.319.695	641.975.343	2.657.525.409		13,18%	alta	EEUU, China, Japón, Alemania, Canada
848190	Partes de válvulas tipo aerosol o artículos de grifería u órganos similares utilizados en baños o cocinas	Argentina	178.426	576.802	350.829	362.336	610.151	2.078.544	0,08%	22,07%	media	
848210	Rodamientos de bolas radiales	MUNDO	194.640.077	232.846.666	253.091.615	282.360.277	292.219.677	1.255.158.312		10,58%	alta	EEUU, China, Japón, Alemania, Francia
848210	Rodamientos de bolas radiales	Argentina	180.554	1.488.825	2.362.605	3.843.055	2.658.245	10.533.284	0,84%	88,27%	media	
848310	Cigüeñales	MUNDO	344.483.745	403.810.171	459.397.777	474.280.488	419.492.440	2.101.464.621		5,71%	media	EEUU, Alemania, Japón, Brasil, Corea del Sur
848310	Cigüeñales	Argentina	190.327	281.092	284.889	279.772	127.715	1.163.795	0,06%	-7,71%	baja	
848330	Cajas de cojinetes s/rodamientos incorporados,cojinetes	MUNDO	157.798.066	193.118.233	210.324.920	220.807.082	224.918.815	1.006.967.116		8,79%	alta	EEUU, Alemania, Japón, Reino Unido, Brasil
848330	Cajas de cojinetes s/rodamientos incorporados,cojinetes	Argentina	125.067	103.248	303.339	383.696	286.665	1.202.015	0,12%	34,60%	media	
848340	Reductores,multiplicadores y variadores de velocidad incluidos convertidores de par	MUNDO	222.897.519	278.684.536	306.035.665	354.344.915	361.522.300	1.523.484.935		12,83%	alta	EEUU, Japón, Alemania, Italia, España
848340	Reductores,multiplicadores y variadores de velocidad incluidos convertidores de par	Argentina	247.165	260.859	176.428	769.723	599.336	2.053.511	0,13%	33,02%	media	
850300	Partes de motores y generadores de las posiciones 8501.10:8501.20:8501.31:850132 u	MUNDO	673.444.075	690.506.491	675.140.230	695.054.736	671.745.482	3.405.891.014		0,02%	baja	EEUU, Alemania, Canada, China, Francia
850300	Partes de motores y generadores de las posiciones 8501.10:8501.20:8501.31:850132 u	Argentina	32.380	55.139	14.134	4.830	1.581	108.064	0,00%	-57,15%	alta	
851150	Generadores eléctricos(dínamos,alternadores)ncop.	MUNDO	143.177.888	104.167.198	107.429.111	153.963.762	186.141.784	694.879.743		9,59%	baja	EEUU, Japón, Francia, España, Brasil
851150	Generadores eléctricos(dínamos,alternadores)ncop.	Argentina	94.040	88.737	112.131	249.704	209.920	754.532	0,11%	30,22%	alta	
851190	Partes de aparatos y dispositivos eléctricos de encendido o arranque p/motores	MUNDO	176.354.996	215.111.288	226.815.147	242.284.240	280.185.177	1.140.750.848		11,01%	alta	EEUU, Corea del Sur, Alemania, China, Francia

IMPORTACIONES DE México EN BASE A LA OFERTA EXPORTABLE HISTÓRICA ARGENTINA

(en dólares)

P.A.	DESCRIPCIÓN DEL PRODUCTO	ORIGEN	2003	2004	2005	2006	2007*	TOTAL 2003/2007	PARTICIPACION ARGENTINA (%)	TASA DE VARIACION (%)	ESTABILIDAD	PRINCIPALES EXPORTADORES A México
851190	Partes de aparatos y dispositivos eléctricos de encendido o arranque p/motores	Argentina	74.873	20.040	48.891	111.553	80.646	336.003	0,03%	20,51%	baja	
851220	Aparatos de alumbrado o señalización visual,ncop.,p/automotores	MUNDO	142.404.981	141.796.026	152.159.133	174.788.739	195.593.116	806.741.995		8,81%	alta	EEUU, Alemania, Other Asia, nes, Brasil, Japón
851220	Aparatos de alumbrado o señalización visual,ncop.,p/automotores	Argentina	193.977	63.376	109.224	252.298	256.294	875.169	0,11%	21,39%	baja	
851240	Limpiaparabrisas eléctricos p/vehículos	MUNDO	9.729.516	14.565.634	16.776.215	17.827.594	21.529.495	80.428.454		19,61%	alta	EEUU, China, Argentina, Suecia, Italia
851240	Limpiaparabrisas eléctricos p/vehículos	Argentina	125.295	536.617	1.249.579	1.106.023	1.274.744	4.292.258	5,34%	70,97%	alta	
851790	Partes de aparatos eléctricos p/telefona o telegrafía	MUNDO	547.574.577	576.699.852	600.300.886	992.050.596	550.421.316	3.267.047.227		5,68%	baja	EEUU, China, Canada, Japón, Malasia
851790	Partes de aparatos eléctricos p/telefona o telegrafía	Argentina	206.409	237.555	161.565	135.332	129.759	870.620	0,03%	-13,85%	alta	
852520	Aparatos emisores c/aparato receptor incorporado de telecomunicaciones por satélite p/estación principal terrestre fija	MUNDO	1.317.596.540	2.105.331.290	2.154.912.755	3.604.982.303	4.404.757.036	13.587.579.924		34,33%	alta	EEUU, China, Corea del Sur, Malasia, Other Asia, nes
852520	Aparatos emisores c/aparato receptor incorporado de telecomunicaciones por satélite p/estación principal terrestre fija	Argentina	15.578	65.235	38.614	268.809	645.076	1.033.312	0,01%	142,61%	alta	
852721	Aparato receptor de radiodifusión c/una fuente de energía exterior,combinado c/un grabador o un reproductor sonido	MUNDO	256.431.505	274.992.608	319.724.357	361.386.027	305.304.249	1.517.838.746		6,42%	media	EEUU, China, Alemania, Japón, Portugal
852721	Aparato receptor de radiodifusión c/una fuente de energía exterior,combinado c/un grabador o un reproductor sonido	Argentina	2.258.080	1.493.463	69.407	32.336	20.341	3.873.627	0,26%	-73,42%	alta	
853650	Unidad conmutadora de convertor de subida y descenso p/sistema de telecomunicación vía satélite o/una tensión	MUNDO	602.288.889	688.159.844	761.543.890	872.180.084	891.436.704	3.815.609.411		10,75%	alta	EEUU, Japón, China, Alemania, Other Asia, nes
853650	Unidad conmutadora de convertor de subida y descenso p/sistema de telecomunicación vía satélite o/una tensión	Argentina	527.276	1.001.037	860.647	829.028	966.682	4.184.670	0,11%	10,78%	media	
853710	Controladores numéricos computarizados(CNC),p/una tensión <= a 1000 voltios	MUNDO	415.587.107	453.145.905	448.873.563	571.703.185	801.191.841	2.690.501.601		16,71%	alta	EEUU, Alemania, Japón, China, Canada
853710	Controladores numéricos computarizados(CNC),p/una tensión <= a 1000 voltios	Argentina	80.396	140.653	141.767	111.290	738.044	1.212.150	0,05%	52,19%	media	
854420	Cables y conductores eléctricos,coaxiales,excluido alambre para bobinar	MUNDO	135.080.949	134.897.455	158.950.934	186.125.444	234.242.735	849.297.517		15,29%	alta	EEUU, China, Japón, Canada, Other Asia, nes
854420	Cables y conductores eléctricos,coaxiales,excluido alambre para bobinar	Argentina	0	1.302	1.584	1.325	4.117	8.328	0,00%	429,27%	media	
854449	Conductores eléctricos p/tensión <= a 80 V excluidos los provistos de piezas de conexión	MUNDO	614.929.389	771.143.195	781.412.750	969.385.171	1.309.460.239	4.446.330.744		19,01%	alta	EEUU, Alemania, China, Japón, Francia
854449	Conductores eléctricos p/tensión <= a 80 V excluidos los provistos de piezas de conexión	Argentina	0	1.464	9.307	146.203	565.122	722.096	0,02%	2140,63%	alta	
854459	Conductores eléctricos p/tensión > a 80 V y <= a 1000 V,excluidos los provistos de piezas de conexión	MUNDO	293.361.739	340.469.908	379.275.520	486.728.753	246.981.687	1.746.817.607		0,13%	baja	EEUU, China, Alemania, Canada, Other Asia, nes
854459	Conductores eléctricos p/tensión > a 80 V y <= a 1000 V,excluidos los provistos de piezas de conexión	Argentina	8.779	11.278	40.449	62.623	18.113	141.242	0,01%	37,20%	media	

IMPORTACIONES DE México EN BASE A LA OFERTA EXPORTABLE HISTÓRICA ARGENTINA

(en dólares)

P.A.	DESCRIPCIÓN DEL PRODUCTO	ORIGEN	2003	2004	2005	2006	2007*	TOTAL 2003/2007	PARTICIPACION ARGENTINA (%)	TASA DE VARIACION (%)	ESTABILIDAD	PRINCIPALES EXPORTADORES A México
870810	Paragolpes,defensas y sus partes de vehículos automóviles	MUNDO	111.262.986	109.660.623	112.867.091	120.749.675	186.895.903	641.436.278		12,00%	media	EEUU, Canada, Alemania, Other Asia, nes, Brasil
870810	Paragolpes,defensas y sus partes de vehículos automóviles	Argentina	0	46.113	139.734	145.548	208.246	539.641	0,08%	1199,07%	media	
870829	Guardabarros p/vehículos motocultores,tractores de orugas o tractores ncop. de volquetes automotores	MUNDO	2.597.754.155	2.610.028.242	2.820.562.054	2.575.993.139	3.165.971.541	13.770.309.131		3,90%	media	EEUU, Alemania, Canada, Japón, Francia
870829	Guardabarros p/vehículos motocultores,tractores de orugas o tractores ncop. de volquetes automotores	Argentina	670.744	958.584	1.036.868	1.298.806	1.843.600	5.808.602	0,04%	26,19%	alta	
870839	Frenos y servofrenos y sus partes de vehículos automóviles excluidas las guarniciones de frenos montadas	MUNDO	557.159.700	633.830.309	895.804.148	867.709.812	424.792.690	3.379.296.659		-2,26%	baja	EEUU, Alemania, Canada, Brasil, Japón
870839	Frenos y servofrenos y sus partes de vehículos automóviles excluidas las guarniciones de frenos montadas	Argentina	260.480	383.610	321.453	165.304	100.645	1.231.492	0,04%	-23,99%	media	
870840	Cajas de cambio p/vehículos motocultores,tractores de orugas o tractores ncop. de volquetes automotores	MUNDO	1.050.345.326	1.105.835.122	1.258.767.192	1.464.743.250	1.187.584.101	6.067.274.991		5,41%	media	EEUU, Alemania, Japón, Brasil, Corea del Sur
870840	Cajas de cambio p/vehículos motocultores,tractores de orugas o tractores ncop. de volquetes automotores	Argentina	5.149	63.557	103.727	48.249	283.381	504.063	0,01%	116,85%	media	
870850	Ejes c/diferencial p/vehículos motocultores,tractores de orugas o tractores ncop. de volquetes automotores	MUNDO	456.703.325	391.037.918	371.916.747	430.029.448	999.030.323	2.648.717.761		18,06%	media	EEUU, Japón, Chile, Alemania, Brasil
870850	Ejes c/diferencial p/vehículos motocultores,tractores de orugas o tractores ncop. de volquetes automotores	Argentina	434.353	458.619	294.966	3.434.158	9.070.545	13.692.641	0,52%	124,59%	alta	
870860	Ejes portadores y sus partes,p/vehículos motocultores,tractores de orugas o tractores ncop. de volquetes automotores	MUNDO	131.687.936	143.451.890	143.297.033	236.083.929	107.495.611	762.016.399		0,93%	baja	EEUU, Canada, Alemania, Japón, Brasil
870860	Ejes portadores y sus partes,p/vehículos motocultores,tractores de orugas o tractores ncop. de volquetes automotores	Argentina	1.558.408	3.142.356	5.196.402	8.830.026	4.507.831	23.235.023	3,05%	37,13%	media	
870870	Ruedas de ejes propulsores,sus partes y accesorios de vehículos motocultores,tractores de orugas o	MUNDO	285.806.229	329.191.640	348.403.716	356.869.924	371.529.946	1.691.801.455		6,24%	alta	EEUU, Alemania, China, Brasil, Canada
870870	Ruedas de ejes propulsores,sus partes y accesorios de vehículos motocultores,tractores de orugas o	Argentina	172.669	22.413	33.849	15.095	47.444	291.470	0,02%	-25,76%	baja	
870880	Amortiguadores de suspensión de vehículos automóviles	MUNDO	113.003.252	108.674.423	114.400.161	172.694.176	465.057.905	973.829.917		38,99%	alta	EEUU, Japón, Alemania, Canada, Brasil
870880	Amortiguadores de suspensión de vehículos automóviles	Argentina	329.596	1.111.166	1.480.416	2.877.918	5.186.866	10.985.962	1,13%	90,86%	alta	
870893	Embragues y sus partes de vehículos automóviles	MUNDO	102.192.699	120.563.988	137.469.663	169.965.267	224.061.545	754.253.162		21,09%	alta	EEUU, Alemania, Brasil, Canada, Japón
870893	Embragues y sus partes de vehículos automóviles	Argentina	213.397	203.129	141.479	243.512	340.320	1.141.837	0,15%	11,79%	baja	
870899	Partes y accesorios de vehículos automóviles ncop.	MUNDO	2.584.665.502	3.111.868.764	3.684.800.875	4.397.697.518	3.925.266.216	17.704.298.875		12,54%	alta	EEUU, Japón, Canada, Alemania, Brasil
870899	Partes y accesorios de vehículos automóviles ncop.	Argentina	1.633.018	2.370.755	6.806.784	11.121.656	12.477.144	34.409.357	0,19%	75,29%	alta	
900130	Lentes de contacto	MUNDO	12.247.905	11.514.853	12.802.912	14.527.688	20.507.122	71.600.480		13,47%	alta	EEUU, Indonesia, Irlanda, Reino Unido, Brasil

IMPORTACIONES DE México EN BASE A LA OFERTA EXPORTABLE HISTÓRICA ARGENTINA

(en dólares)

P.A.	DESCRIPCIÓN DEL PRODUCTO	ORIGEN	2003	2004	2005	2006	2007*	TOTAL 2003/2007	PARTICIPACION ARGENTINA (%)	TASA DE VARIACION (%)	ESTABILIDAD	PRINCIPALES EXPORTADORES A México
900130	Lentes de contacto	Argentina	71.734	59.141	59.069	59.734	63.586	313.264	0,44%	-2,29%	baja	
902810	Contadores de gas natural comprimido, electrónicos	MUNDO	5.899.896	4.727.550	5.632.375	4.290.935	8.002.094	28.552.850		5,26%	baja	EEUU, Argentina, Corea del Sur, Colombia, España
902810	Contadores de gas natural comprimido, electrónicos	Argentina	389.535	1.277	167.338	671.896	1.731.841	2.961.887	10,37%	152,18%	baja	
903289	Reguladores de voltaje electrónicos	MUNDO	552.669.639	570.541.077	694.936.543	779.664.330	760.330.963	3.358.142.552		9,97%	alta	EEUU, Alemania, Japón, China, Canada
903289	Reguladores de voltaje electrónicos	Argentina	304.739	302.624	828.866	5.576.426	7.276.338	14.288.993	0,43%	152,43%	alta	
903290	Circuitos impresos c/componentes eléctricos o electrónicos, montados, de instrumentos o aparatos	MUNDO	253.200.226	283.967.416	279.473.608	320.200.222	359.286.689	1.496.128.161		8,55%	alta	EEUU, Alemania, Italia, China, Japón
903290	Circuitos impresos c/componentes eléctricos o electrónicos, montados, de instrumentos o aparatos	Argentina	9.608	47.435	22.724	20.033	3.746	103.546	0,01%	-24,01%	baja	
940190	Partes de asientos	MUNDO	584.754.082	595.198.978	537.552.726	634.158.633	764.493.043	3.116.157.462		6,18%	media	EEUU, Canada, Alemania, Argentina, Japón
940190	Partes de asientos	Argentina	40.977.489	20.457.726	5.651.044	25.553.054	42.038.510	134.677.823	4,32%	2,77%	baja	
940360	Muebles de madera excluido los utilizados en oficinas, cocinas y dormitorios	MUNDO	61.562.946	69.103.667	91.310.119	113.017.739	116.480.124	451.474.595		19,33%	alta	China, EEUU, Brasil, España, Italia
940360	Muebles de madera excluido los utilizados en oficinas, cocinas y dormitorios	Argentina	106.906	77.507	456.854	1.132.989	845.110	2.619.366	0,58%	97,73%	alta	
Total importaciones de México de todo origen de rubros de la oferta exportable histórica relevada excluidos los commodities			42.451.254.887	47.436.355.938	51.153.598.942	58.000.216.585	59.698.721.472	258.740.147.824				
Total importaciones desde Argentina en base a la oferta exportable histórica relevada excluyendo commodities			168.848.606	178.443.693	199.575.550	270.698.105	335.228.507	1.152.794.461				
Total importaciones desde Argentina			866.907.136	1.108.184.448	1.302.818.304	1.798.524.672	1.609.741.824	6.686.176.256				

NICHOS DE MERCADO

MEXICO

(Sugerido por nuestra Representación en México)

Existen mayores oportunidades en manufacturas de origen agropecuario, aunque también aparecen algunas manufacturas industriales como vehículos y plásticos. En menor medida, existen Oportunidades en manufacturas industriales, máquinas y artefactos mecánicos, y caucho y sus manufacturas.

Considerando sólo las principales secciones del sistema armonizado y de acuerdo con el nivel importado por México, a nivel de subpartida, los sectores con oportunidades de incrementar sus exportaciones a México serían:

- Industria Automotriz: particularmente partes y accesorios, ejes con diferencial y cajas de cambio.
- Plástico y caucho: cajas y cajones de plásticos, neumáticos y manufacturas de caucho.
- Productos del reino vegetal: soja y sorgo.
- Máquinas y aparatos: motores de propulsión, rulemanes, cables y conductores eléctricos.
- Industria plástica:
 - Circuitos integrales digitales.
 - Circuitos modulares.
 - Circuitos integrados híbridos.
 - Manufacturas de plástico.
 - Aparatos de corte e interruptores eléctricos.
 - Unidades de memoria para equipos de computación.
 - Manufacturas de plástico, cajas, cajones y similares.
 - Polietileno de densidad de 0,94.
 - Moldes para inyección de plásticos.
- Otros productos:
 - Algodón sin cardar

Para mayor información contactar: Sección Económica y Comercial de la Embajada Argentina en México. Email: comercialargentina@prodigy.net.mx

DATOS RESUMEN / COMERCIO ARGENTINA-MÉXICO ¹

	<u>EXPO ARG</u>	<u>IMPO ARG</u>	<u>SALDO</u>	<u>COM BIL</u>
2004	1.035,03	757,95	277,08	1.792,98
2005	1.158,66	793,27	365,39	1.951,93
2006	1.519,17	1.110,93	408,24	2.630,10
2007	1.433,74	1.336,58	97,16	2.770,32
2008	1.346,81	1.595,35	-248,54	2.942,16

2,78 % DEL TOTAL EXPO ARG. AL MUNDO
7mo. DESTINO PARA LAS EXPO ARGENTINAS

1,92 % DEL TOTAL DE LAS IMPO ARG
11ro. PROVEEDOR DE ARGENTINA

VAR.PROMEDIO ANUAL (2004/2008) EXPORTACIONES ARG. A MEXICO : 7,84%
VAR.PROMEDIO ANUAL (2004/2008) IMPORTACIONES ARG. DESDE MEXICO: 21,09%

INCREMENTO EXPO ARG. A MÉXICO.	2004-2008:	30,12%
	2005-2008:	16,24%
	2006-2008:	-11,35%
	2007-2008:	23,74%

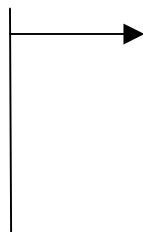
INCREMENTO IMPO ARG. DE MÉXICO	2004-2008:	110,48%
	2005-2008:	101,11%
	2006-2008:	43,60%
	2007-2008:	19,36%

INCREMENTO COM. BILATERAL	2004-2008:	64,09%
	2005-2008:	50,73%
	2006-2008:	11,86%
	2007-2008:	6,20%

¹ En millones de U\$. Base Argexim.

ARGENTINA ES EL

**15to. MERCADO DE DESTINO PARA LAS EXPO MEXICANAS
Y REPRESENTA 0,41 % DEL TOTAL DE LAS EXPO DE MÉXICO**



**18vo. PROVEEDOR DEL MERCADO MEXICANO
Y REPRESENTA 0,57% DE LAS IMPO DE MÉXICO**

**Importaciones de México
(Excl. Commodities)**



Año 2007*

De todo origen: _____ (U\$\$ millones) **59.698,72**

De Argentina: _____ (U\$\$ millones) **335,23**

Años 2003/2007

De todo Origen: _____ (U\$\$ millones) **258.740,15**

De Argentina: _____ (U\$\$ millones) **1.152,79**

* Base COMTRADE – 2007 Último año disponible

Exportaciones argentinas hacia México en 2008

Fuente: Argexim elaboración DIGCE / DIMEX

PA	Descripción	FOB us\$	Participación
87	Vehiculos automoviles, tractores, ciclos y demas vehiculos terrestres, sus partes y accesorios.	574.762.156	42,62%
73	Manufacturas de fundicion, de hierro o de acero.	101.348.190	7,52%
27	Combustibles minerales, aceites minerales y productos de su destilacion; materias bituminosas; ceras	91.616.548	6,79%
84	Maquinaria no eléctrica.	58.289.568	4,32%
41	Pieles (excepto la peleteria) y cueros.	46.861.424	3,47%
15	Grasas y aceites animales o vegetales; productos de su desdoblamiento	39.094.139	2,90%
33	Aceites esenciales y resinoides; preparaciones de perfumeria, de to	38.448.027	2,85%
26	Minerales, escorias y cenizas.	37.583.691	2,79%
30	Productos farmaceuticos.	28.800.491	2,14%
19	Preparaciones a base de cereales, de harina de almidon, de fecula	27.572.669	2,04%
18	Cacao y sus preparaciones.	26.453.101	1,96%
12	Semillas y frutos oleaginosos; semillas y frutos diversos; plantas inc	26.317.434	1,95%
20	Preparaciones de legumbres u hortalizas de frutos o demas, partes	22.746.070	1,69%
51	Lana y pelo fino u ordinario; hilados y tejidos de crin.	20.985.595	1,56%
76	Aluminio y manufacturas de aluminio.	18.979.214	1,41%
39	Plastico y manufacturas de plastico.	17.373.730	1,29%
22	Bebidas, liquidos alcoholicos y vinagre.	16.745.726	1,24%
85	Maquinas, aparatos y material electrico y sus partes; aparatos para	13.187.925	0,98%
49	Productos editoriales, de la prensa o de otras industrias industrias g	12.592.645	0,93%
90	Instrumentos y aparatos de optica, fotografia o cinematografia, de n	12.284.015	0,91%
32	Extractos curtientes o tintoreos; taninos y sus derivados; pigmentos	10.981.769	0,81%
04	Leche y productos lacteos; huevos de ave; miel natural; productos d	10.111.882	0,75%
24	Tabaco y sucedaneos del tabaco.	9.455.034	0,70%
07	Legumbres y hortalizas, plantas, raices y tuberculos alimenticios.	8.353.045	0,62%
38	Productos diversos de las industrias quimicas.	7.371.400	0,55%
08	Frutos comestibles; cortezas de citrus (agrios) o de melones.	7.255.752	0,54%
37	Productos fotograficos o cinematograficos.	6.328.264	0,47%
94	Muebles; mobiliario medico-quirurgico; articulos de cama y similares	5.664.275	0,42%
40	Caucho y manufacturas de caucho.	5.539.358	0,41%
95	Juguetes, juegos y articulos para recreo o para deporte; sus partes	3.819.416	0,28%
29	Productos quimicos organicos	3.627.472	0,27%
48	Papel y carton; manufacturas de pasta de celulosa, de papel o de c	3.463.251	0,26%
28	Productos quimicos inorganicos; compuestos inorganicos u organico	3.433.665	0,25%
72	Fundicion, hierro y acero.	2.832.941	0,21%
10	Cereales.	2.625.302	0,19%
83	Manufacturas diversas de metales comunes.	1.935.321	0,14%
23	Residuos y desperdicios de las industrias alimentarias; alimentos pr	1.879.408	0,14%
17	Azucares y articulos de confiteria.	1.869.731	0,14%
21	Preparaciones alimenticias diversas.	1.864.818	0,14%
82	Herramientas y utiles, articulos de cuchilleria y cubiertos de mesa, c	1.744.301	0,13%
61	Prendas de vestir y accesorios de vestir, de punto.	1.576.041	0,12%
56	Guata, fieltro y telas sin tejer; hilados especiales; cordeles, cuerdas	1.560.442	0,12%
35	Materias albuminoideas; productos a base de almidon o de fecula n	1.498.987	0,11%
62	Prendas de vestir y accesorios de vestir, excepto los de punto.	1.327.502	0,10%
02	Carne y despojos comestibles.	1.213.804	0,09%
42	Manufacturas de cuero; articulos de guarnicioneria y de talabarteria	840.538	0,06%
44	Madera, carbon vegetal y manufacturas de madera.	816.182	0,06%
34	Jabones, agentes de superficie organicos preparaciones, para lavar	778.589	0,06%
96	Manufacturas diversas.	745.193	0,06%
69	Productos ceramicos.	707.148	0,05%
54	Filamentos sinteticos o artificiales.	693.202	0,05%

PA	Descripción	FOB us\$	Participación
60	Tejidos de punto.	653.486	0,05%
70	Vidrio y manufacturas de vidrio.	524.938	0,04%
03	Pescados y crustaceos, moluscos y demas invertebrados acuaticos	481.694	0,04%
68	Manufacturas de piedra, yeso, cemento, amianto, mica o materias a	363.494	0,03%
58	Tejidos especiales; superficies textiles con pelo insertado; encajes;	336.732	0,02%
09	Cafe, te, yerba mate y especias.	291.733	0,02%
16	Preparaciones de carne, de pescado o de crustaceos, de moluscos	264.630	0,02%
01	Animales Vivos	237.564	0,02%
74	Cobre y manufacturas de cobre.	227.165	0,02%
59	Tejidos impregnados, recubiertos, revestidos o estratificados; articu	198.666	0,01%
71	Perlas finas o cultivadas, piedras preciosas, semipreciosas o simila	186.116	0,01%
91	Relojeria.	166.885	0,01%
64	Calzado, polainas, botines y articulos analogos; partes de estos arti	116.247	0,01%
67	Plumas y plumon preparados y articulos de plumas o plumon; flores	107.775	0,01%
63	Los demas articulos textiles confeccionados; conjuntos o surtidos; p	90.733	0,01%
13	Gomas, resinas y demas jugos y extractos vegetales.	88.723	0,01%
97	Objetos de arte, objetos de coleccion y antiguedades.	59.855	0,00%
55	Fibras sinteticas o artificiales discontinuas.	54.388	0,00%
11	Productos de la molineria; malta; almidon y fecula; inulina; gluten de	36.221	0,00%
25	Sal; azufre; tierras y piedras; yesos cales y cementos.,	30.520	0,00%
92	Instrumentos de musica; partes y accesorios de estos instrumentos	29.922	0,00%
52	Algodon.	22.808	0,00%
65	Tocados y sus partes.	12.102	0,00%
05	Los demas productos de origen animal no expresados ni comprend	11.819	0,00%
57	Alfombras y demas revestimientos para el suelo de materias textiles	7.314	0,00%
86	Vehiculos y material para vias ferreas o similares y sus partes; apar	5.888	0,00%
43	Peleteria y confecciones de peleteria; peleteria artificial o facticia.	4.283	0,00%
79	Cinc y manufacturas de cinc.	1.602	0,00%
66	Paraguas, sombrillas, quitasoles, bastones bastones, asiento, latigo	1.518	0,00%
81	Los demas metales comunes; "cermets"; manufacturas de estas ma	1.200	0,00%
46	Manufacturas de esparteria o de cesteria.	881	0,00%
45	Corcho y manufacturas de corcho.	752	0,00%
80	Estaño y manufacturas de estaño.	334	0,00%
53	Las demas fibras textiles vegetales; hilados de papel y tejidos de hi	17	0,00%
Total		1.346.813.235	100,00%

Principales productos exportados hacia México en 2008

Fuente: Argexim elaboración DIGCE / DIMEX

PA	Descripción	FOB us\$	Participación
'87043190	Vehículos p/transporte de mercancías,de peso total c/carga máxima <= a 5 t.,c/motor de émbolo o pistón,encendido por	344.872.548	25,57%
'87032310	Vehículos p/transporte <= a 6 personas,de cilindrada > a 1500cm3 y <= a 3000cm3,c/motor de émbolo o	97.103.905	7,20%
'87084090	Cajas de cambio p/vehículos automóviles ncop.	81.647.346	6,05%
'27111290	Propano licuado excluido crudo	58.999.757	4,37%
'26161000	Minerales de plata y sus concentrados	37.583.691	2,79%
'73042931	Tubos s/costura,aceros aleados s/revestir,diámetro <= a 229mm.p/e	36.006.362	2,67%
'15121110	Aceite de girasol en bruto	33.572.331	2,49%
'73041900	Los demás tubos de los tipos utilizados en oleoductos o gasoductos	28.685.844	2,13%
'73045919	Los dems tubos de dimetro exterior inferior o igual a 229 mm	27.509.296	2,04%
'19019090	Preparaciones alimenticias a base de cereales,harina,almidón,fécul	26.960.871	2,00%
'18069000	Chocolate y preparaciones alimenticias c/cacao,ncop.	26.399.207	1,96%
'33072010	Desodorantes y antitranspirantes corporales líquidos	25.132.748	1,86%
'27111300	Butanos licuados	24.455.198	1,81%
'12079999	Los demás frutos oleaginosos	19.484.444	1,44%
'76012000	Aleaciones de aluminio	17.354.844	1,29%
'51052910	"tops"de lana peinada	16.727.912	1,24%
'41044130	Cueros y pieles curtidos de bovino,depilados,secos,plena flor s/divid	15.146.158	1,12%
'41044920	Cueros y pieles curtidos de bovino,depilados,secos,ncop.	12.573.954	0,93%
'22042100	Vinos excluidos espumosos;mostos de uva c/fermentación cortada	12.384.631	0,92%
'41079210	Cueros y pieles de bovino excluido enteros,preparados despues de	11.115.162	0,82%
'20087010	Duraznos preparados en formas ncop.,en envases <= a 5 kg.	10.575.419	0,78%
'87032210	Vehículos p/transporte <= a 6 personas,de cilindrada > a 1000cm3	10.348.406	0,77%
'07032090	Ajos frescos o refrigerados excluidos p/siembra	8.319.185	0,62%
'24012040	Tabaco desvenado o desnervado,en hojas secas del tipo burley	8.209.085	0,61%
'27101159	Gasolinas excluidas de aviación	8.046.932	0,60%
'49019900	Libros,folletos e impresos similares,excluidos diccionarios,enciclope	8.032.167	0,60%
'87085019	Ejes c/diferencial p/vehículos de las subpartidas 8701.10,8701.30,8	7.957.157	0,59%
'20081100	Maníes preparados o conservados en formas ncop.	7.644.947	0,57%
'32011000	Extracto de quebracho	7.128.837	0,53%
'08082010	Peras frescas	6.467.443	0,48%
'12022090	Otros maníes crudos ncop.	6.425.742	0,48%
'87089990	Partes y accesorios de vehículos automóviles ncop.	6.402.654	0,47%
'87085099	Las demás	6.026.726	0,45%
'87042190	Vehículos p/transporte de mercancías,de peso total c/carga máxima	5.733.363	0,43%
'84099114	Válvulas de admisión o escape p/motores de émbolo,de explosión	5.718.271	0,42%
'41071920	Cueros y pieles enteros de bovino,preparados despues del curtido d	5.596.128	0,41%
'04059010	Aceite butírico	5.576.357	0,41%
'30045090	Medicamentos c/vitaminas ncop.,acondicionados p/la venta por me	4.985.885	0,37%
'87088000	Amortiguadores de suspensión de vehículos automóviles	4.440.699	0,33%
'73043910	Tubos s/costura ncop.de hierro o acero s/alea,sección circular,s/re	4.150.443	0,31%
'84082090	Motores de émbolo,diesel o semidiesel,p/vehículos automotores,cili	3.974.754	0,29%
'37011029	Placas y películas planas,fotográficas,sensibilizadas en ambas cara	3.525.156	0,26%
'30049069	Medicamentos c/compuestos heterocíclicos c/heteroátomos de nitró	3.266.395	0,24%
'20096900	Jugo de uva(incluido el mosto)excluido de valor brix <= a 31	3.068.442	0,23%
'39199000	Placas,láminas,cintas,tiras y otras formas planas,de plástico,autoad	3.011.236	0,22%
'84559000	Partes de laminadores p/metal	2.999.112	0,22%
'38089110	Insecticidas presentados en formas o envases exclusivamente de u	2.993.083	0,22%
'39191000	Placas,láminas,cintas,tiras y otras formas planas,de plástico,autoad	2.981.502	0,22%
'87032390	Vehículos p/transporte de personas,de cilindrada > a 1500cm3 y <=	2.966.010	0,22%
'30049045	Medicamentos c/paracetamol,bromoprida,acondicionados p/la venta	2.887.965	0,21%
'22082000	Aguardiente de vino o de orujo de uvas	2.837.623	0,21%

PA	Descripción	FOB us\$	Participación
'72029990	Otras ferroaleaciones ncop.	2.671.064	0,20%
'84223029	Máquina p/etiquetar botellas u otros continentes,ncop.	2.608.716	0,19%
'51031000	Borras del peinado de lana o pelo fino	2.597.832	0,19%
'33011300	Aceites esenciales de limón	2.569.890	0,19%
'49119100	Estampas,grabados y fotografías	2.560.275	0,19%
'84136011	Bombas volumétricas rotativas,de engranajes,de caudal <= a 300l./	2.541.422	0,19%
'84798999	Máquinas y aparatos mecánicos c/función propia,ncop.	2.514.384	0,19%
'33072090	Desodorantes y antitranspirantes corporales excluido líquidos	2.505.174	0,19%
'40059110	Preparaciones de caucho s/vulcanizar base p/fabricación de goma c	2.500.103	0,19%
'90281090	Contadores de gas excluido los de gas natural comprimido y electró	2.452.966	0,18%
'95043000	Juegos activados c/monedas o fichas excluido juegos de bolos auto	2.299.934	0,17%
'94036000	Muebles de madera excluido los utilizados en oficinas,cocinas y dor	2.255.751	0,17%
'84099914	Válvulas de admisión o escape p/motores ncop.	2.121.915	0,16%
'30033929	Medicamentos c/hormonas polipeptídicas o proteínicas,ncop.,s/aco	2.111.651	0,16%
'84133030	Bombas p/aceite lubricante,p/motores de encendido por chispa o cc	2.108.368	0,16%
'90321090	Termostatos excluido de expansión de fluidos	2.042.633	0,15%
'84137090	Bombas centrífugas ncop.	2.032.207	0,15%
'28332960	Sulfatos de cromo	2.010.793	0,15%
'87059090	Camiones o coches p/usos especiales,ncop.	2.002.452	0,15%
'15121120	Aceite de cártamo en bruto	1.980.000	0,15%
'32081010	Pinturas a base de poliésteres,disueltas en un medio no acuoso	1.979.428	0,15%
'04021010	Leche,nata en polvo,gránulos o simil.c/cont.de arsénico,plomo o co	1.967.955	0,15%
'33049990	Preparaciones p/el cuidado de la piel,excluidos medicamentos,ncop	1.947.088	0,14%
'37021020	Películas en rollos,sensibilizadas en ambas caras,s/impresionar,p/ra	1.916.869	0,14%
'29182110	Acido salicílico	1.910.284	0,14%
'23080000	Materias y desperdicios vegetales ncop.,utilizados p/alimentación d	1.867.944	0,14%
'30042099	Medicamentos c/antibióticos ncop.,acondicionados p/la venta por m	1.866.623	0,14%
'87081000	Paragolpes,defensas y sus partes de vehículos automóviles	1.774.467	0,13%
'30049066	Medicamentos c/acido 2-(2-metil-3-cloroanilino)nicotínico,metronida	1.762.376	0,13%
'39219019	Placas,láminas,hojas y tiras de plástico ncop.,estratificadas	1.758.238	0,13%
'87082999	Partes y accesorios de carrocerías ncop.,de vehículos automóviles	1.740.414	0,13%
'40111000	Neumáticos de caucho,nuevos,utilizados en automóviles de turismo	1.733.297	0,13%
'48192000	Cajas y cartonajes,plegables,de papel o cartón,s/corrugar	1.689.033	0,13%
'21021000	Levaduras vivas	1.646.505	0,12%
'84224090	Máquinas y aparatos p/empaquetar o embalar mercancías,ncop.	1.616.025	0,12%
'30041012	Medicamentos c/amoxicilina o sus sales acondicionados p/la venta p	1.536.013	0,11%
'84553010	Cilindros de laminadores fundidos,de acero o fundición nodular	1.485.613	0,11%
'33049910	Cremas de belleza y cremas nutritivas,lociones tónicas,p/el cuidado	1.463.208	0,11%
'10051000	Maíz p/siembra	1.437.380	0,11%
'39139090	Polímeros naturales y naturales modificados ncop.,en formas prima	1.416.522	0,11%
'15079011	Aceite de soja refinado,en envases <= a 5 l.	1.409.140	0,10%
'85124010	Limpiaparabrisas eléctricos p/vehículos	1.360.679	0,10%
'84329000	Partes de máquinas,aparatos y artefactos agrícolas,hortícolas o silv	1.346.400	0,10%
	Otros Productos	137.442.032	10,19%
	Total	1.348.574.396	100,00%

Importaciones argentinas desde México en 2008

Fuente: Argexim elaboración DIGCE / DIMEX

PA	Descripción	CIF us\$	Participación
87	Vehiculos automoviles, tractores, ciclos y demas vehiculos terrestres, sus partes y accesorios.	498.933.912	31,27%
85	Maquinas, aparatos y material electrico y sus partes; aparatos para la grabacion o la reproduccion d	467.904.612	29,33%
84	Maquinaria no eléctrica	160.514.540	10,06%
29	Productos quimicos organicos	64.571.543	4,05%
26	Minerales, escorias y cenizas.	53.810.751	3,37%
33	Aceites esenciales y resinoides; preparaciones de perfumeria, de to	46.895.051	2,94%
73	Manufacturas de fundicion, de hierro o de acero.	33.256.927	2,08%
31	Abonos.	31.907.267	2,00%
72	Fundicion, hierro y acero.	30.106.332	1,89%
39	Plastico y manufacturas de plastico.	22.549.052	1,41%
90	Instrumentos y aparatos de optica, fotografia o cinematografia, de n	19.333.942	1,21%
30	Productos farmaceuticos.	16.739.198	1,05%
38	Productos diversos de las industrias quimicas.	16.621.772	1,04%
35	Materias albuminoideas; productos a base de almidon o de fecula n	15.987.607	1,00%
55	Fibras sinteticas o artificiales discontinuas.	13.550.646	0,85%
32	Extractos curtientes o tintoreos; taninos y sus derivados; pigmentos	12.483.868	0,78%
70	Vidrio y manufacturas de vidrio.	10.057.901	0,63%
34	Jabones, agentes de superficie organicos preparaciones, para lava	9.750.947	0,61%
28	Productos quimicos inorganicos; compuestos inorganicos u organico	7.911.767	0,50%
22	Bebidas, liquidos alcoholicos y vinagre.	6.991.553	0,44%
96	Manufacturas diversas.	5.969.786	0,37%
25	Sal; azufre; tierras y piedras; yesos cales y cementos.,	5.005.491	0,31%
49	Productos editoriales, de la prensa o de otras industrias industrias g	4.270.016	0,27%
48	Papel y carton; manufacturas de pasta de celulosa, de papel o de c	4.087.102	0,26%
40	Caucho y manufacturas de caucho.	3.721.634	0,23%
74	Cobre y manufacturas de cobre.	3.324.740	0,21%
82	Herramientas y utiles, articulos de cuchilleria y cubiertos de mesa, c	3.194.604	0,20%
54	Filamentos sinteticos o artificiales.	3.130.080	0,20%
21	Preparaciones alimenticias diversas.	2.570.727	0,16%
19	Preparaciones a base de cereales, de harina de almidon, de fecula	2.500.804	0,16%
94	Muebles; mobiliario medico-quirurgico; articulos de cama y similares	2.059.536	0,13%
83	Manufacturas diversas de metales comunes.	1.796.940	0,11%
20	Preparaciones de legumbres u hortalizas de frutos o demas, partes	1.533.093	0,10%
13	Gomas, resinas y demas jugos y extractos vegetales.	1.427.264	0,09%
79	Cinc y manufacturas de cinc.	1.284.405	0,08%
12	Semillas y frutos oleaginosos; semillas y frutos diversos; plantas inc	1.099.702	0,07%
23	Residuos y desperdicios de las industrias alimentarias; alimentos pr	1.005.078	0,06%
78	Plomo y manufacturas de plomo.	974.786	0,06%
08	Frutos comestibles; cortezas de citrus (agrios) o de melones.	791.178	0,05%
56	Guata, fieltro y telas sin tejer; hilados especiales; cordeles, cuerdas	669.943	0,04%
61	Prendas de vestir y accesorios de vestir, de punto.	645.864	0,04%
76	Aluminio y manufacturas de aluminio.	584.493	0,04%
59	Tejidos impregnados, recubiertos, revestidos o estratificados; articu	532.142	0,03%
37	Productos fotograficos o cinematograficos.	486.894	0,03%
27	Combustibles minerales, aceites minerales y productos de su destil	376.480	0,02%
92	Instrumentos de musica; partes y accesorios de estos instrumentos	359.355	0,02%
95	Juguetes, juegos y articulos para recreo o para deporte; sus partes	339.069	0,02%
69	Productos ceramicos.	317.627	0,02%
68	Manufacturas de piedra, yeso, cemento, amianto, mica o materias a	239.304	0,02%
07	Legumbres y hortalizas, plantas, raices y tuberculos alimenticios.	205.919	0,01%
14	Materias trenzables y demas productos de origen vegetal no, expre	192.491	0,01%
47	Pastas de madera o de otras materias fibrosas celulosicas; desperd	129.587	0,01%

PA	Descripción	CIF us\$	Participación
62	Prendas de vestir y accesorios de vestir, excepto los de punto.	112.204	0,01%
17	Azucares y artículos de confitería.	99.414	0,01%
51	Lana y pelo fino u ordinario; hilados y tejidos de crin.	51.538	0,00%
15	Grasas y aceites animales o vegetales; productos de su desdoblamiento.	47.714	0,00%
01	Animales Vivos	40.443	0,00%
18	Cacao y sus preparaciones.	39.823	0,00%
16	Preparaciones de carne, de pescado o de crustáceos, de moluscos o de equívocos.	29.069	0,00%
71	Perlas finas o cultivadas, piedras preciosas, semipreciosas o similares.	27.731	0,00%
67	Plumas y plumon preparados y artículos de plumas o plumon; flores artificiales.	27.548	0,00%
91	Relojería.	25.961	0,00%
05	Los demás productos de origen animal no expresados ni comprendidos en las demás partidas.	18.093	0,00%
93	Armas y municiones, sus partes y accesorios.	17.707	0,00%
41	Pieles (excepto la peletería) y cueros.	16.363	0,00%
24	Tabaco y sucedáneos del tabaco.	15.840	0,00%
81	Los demás metales comunes; "cermets"; manufacturas de estos metales.	12.439	0,00%
10	Cereales.	12.276	0,00%
11	Productos de la molinería; malta; almidón y fécula; inulina; gluten de trigo.	10.210	0,00%
44	Madera, carbón vegetal y manufacturas de madera.	8.340	0,00%
75	Níquel y manufacturas de níquel.	6.876	0,00%
97	Objetos de arte, objetos de colección y antigüedades.	6.521	0,00%
53	Las demás fibras textiles vegetales; hilados de papel y tejidos de hilo.	5.047	0,00%
88	Navegación aérea o espacial.	3.327	0,00%
89	Navegación marítima o fluvial.	2.154	0,00%
64	Calzado, polainas, botines y artículos análogos; partes de estos artículos.	2.117	0,00%
80	Estaño y manufacturas de estaño.	1.776	0,00%
42	Manufacturas de cuero; artículos de guarnicionería y de talabartería.	1.607	0,00%
65	Tocados y sus partes.	1.253	0,00%
52	Algodón.	806	0,00%
04	Leche y productos lácteos; huevos de ave; miel natural; productos de origen animal.	129	0,00%
09	Café, té, yerba mate y especias.	57	0,00%
86	Vehículos y material para vías férreas o similares y sus partes; aparatos.	53	0,00%
63	Los demás artículos textiles confeccionados; conjuntos o surtidos; prendas.	22	0,00%
45	Corcho y manufacturas de corcho.	13	0,00%
Total		1.595.349.793	100,00%

Principales productos importados desde México en 2008

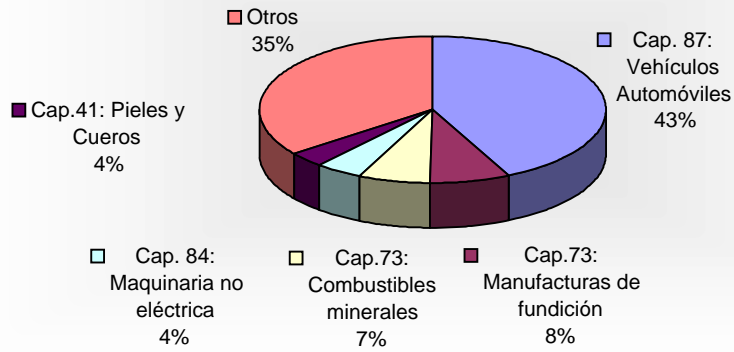
Fuente: Argexim elaboración DIGCE / DIMEX

PA	Descripción	CIF us\$	Participación
'87032310	'Vehículos p/transporte <= a 6 personas,de cilindrada > a 1500cm3 y <= a 3000cm3,c/motor de émbolo o	346.141.074	21,70%
'85171231	'Teléfonos celulares móviles portátiles, excepto por satélite	272.157.684	17,06%
'87033210	'Vehículos p/transporte <= a 6 personas,de cilindrada > a 1500cm3 y <= a 2500cm3,c/motor de émbolo o	108.777.248	6,82%
'85287200	'Los demás aparatos receptores de televisión, incluso con aparato receptor de radiodifusión o grabación o reproducción	62.767.966	3,93%
'84715010	'Unidades de proceso digitales de pequeña capacidad,basadas en microprocesadores,valor fob <= a	54.227.422	3,40%
'26011200	'Minerales de hierro,aglomerados,excluidas piritas	53.795.676	3,37%
'29173600	'Acido tereftálico y sus sales	37.230.416	2,33%
'31031030	'Superfosfatos c/contenido de pentóxido de fósforo(p2o5) > 45 %	30.982.788	1,94%
'72107010	'Productos laminados planos de hierro,acero s/alear,ancho >= a 600	25.794.737	1,62%
'87042190	'Vehículos p/transporte de mercancías,de peso total c/carga máxima	25.481.189	1,60%
'33059000	'Preparaciones capilares excluidas p/ondulación o desrizado perma	23.175.578	1,45%
'84073490	'Motores de émbolo alternativo,de explosión,de cilindrada > a 1000c	21.979.885	1,38%
'85235200	'Tarjetas inteligentes («smart cards»)	15.324.525	0,96%
'85287119	'Los demás receptores-decodificadores integrados (IRD) de señales	14.157.519	0,89%
'55020010	'Cables de acetato de celulosa	13.550.188	0,85%
'84439927	'Cartuchos de tinta	12.532.528	0,79%
'33051000	'Champúes	12.145.045	0,76%
'35079039	'Enzimas ncop.y sus concentrados	11.940.804	0,75%
'85176248	'Los demás ruteadores digitales en redes con o sin cable, con veloc	11.614.919	0,73%
'84185090	'Armarios,vitrinas,mostradores o muebles similares p/la producción	10.801.424	0,68%
'29411020	'Amoxicilina y sus sales	8.786.074	0,55%
'73041900	'Los demás tubos de los tipos utilizados en oleoductos o gasoductos	8.628.278	0,54%
'32061119	'Pigmentos de dióxido de titanio,c/contenido >=80%,tipo rutilo,ncop.	7.227.381	0,45%
'73042310	'Los demás tubos de perforación, de acero sin alear	6.507.445	0,41%
'85299012	'Circuitos impresos c/componentes eléctricos o electrónicos p/los ap	6.450.798	0,40%
'85256090	'Los demás aparatos emisores con aparato receptor incorporado	6.326.831	0,40%
'87088000	'Amortiguadores de suspensión de vehículos automóviles	6.111.152	0,38%
'73042910	'Tubos s/costura de acero s/alear,p/entubación o producción de poz	5.301.646	0,33%
'85176120	'Estaciones base de sistema troncalizado ("trunking")	5.103.506	0,32%
'34021300	'Agentes de superficie orgánicos,excluido jabón,no iónicos	4.990.939	0,31%
'85177029	'Las demás antenas para teléfonos celulares	4.756.494	0,30%
'73042390	'Los demás	4.524.361	0,28%
'22030000	'Cerveza malta	4.497.280	0,28%
'84181000	'Combinaciones de refrigerador-congelador c/puertas exteriores sep	4.395.026	0,28%
'85177099	'Las demás partes de teléfonos	4.008.581	0,25%
'85177010	'Circuitos impresos con componentes eléctricos o electrónicos mont	3.971.029	0,25%
'38249089	'Productos y preparaciones a base de compuestos orgánicos ncop.	3.836.599	0,24%
'30049069	'Medicamentos c/compuestos heterocíclicos c/heteroátomos de nitró	3.727.134	0,23%
'84439922	'Mecanismos completos de impresoras a láser, LED (Diodos Emiso	3.684.502	0,23%
'96081000	'Bolígrafos	3.615.052	0,23%
'25232100	'Cemento blanco,incluso coloreado artificialmente	3.537.110	0,22%
'85369090	'Aparatos p/corte,seccionamiento,protección,derivación,empalme o	3.515.281	0,22%
'29153200	'Acetato de vinilo	3.499.456	0,22%
'84749000	'Partes de máquinas p/clasificar,cribar,lavar,triturar, mezclar,amasa	3.464.480	0,22%
'70052900	'Placas de vidrio flotado,desbastado o pulido,s/armar,ncop.	3.461.097	0,22%
'84831010	'Cigueñales	3.442.446	0,22%
'70109090	'Bombonas,botellas,frascos,potes y otros recipientes de vidrio,c/cap	3.324.297	0,21%
'38249079	'Productos y preparaciones a base de elementos químicos o sus co	3.244.886	0,20%
'84099912	'Bloques,culatas y cárteres p/motores ncop.	3.237.019	0,20%
'28353190	'Trifosfato de sodio (tripolifosfato de sodio)excluido el apto p/uso ali	3.228.013	0,20%
'33049910	'Cremas de belleza y cremas nutritivas,lociones tónicas,p/el cuidad	3.201.634	0,20%
'39041020	'Policloruro de vinilo s/mezclar c/otras sustancias,obtenido por proc	3.187.519	0,20%

PA	Descripción	CIF us\$	Participación
'38063000	'Gomas éster	3.169.760	0,20%
'84439929	'Los demás	3.150.885	0,20%
'73045990	'Tubos s/costura ncop.sección circular,de aceros aleados excluidos	3.120.451	0,20%
'49019900	'Libros,folletos e impresos similares,excluidos diccionarios,enciclopedias	2.974.902	0,19%
'54024490	'Los demás	2.963.722	0,19%
'84718000	'Las demás unidades de máquinas automáticas para tratamiento o acondicionamiento	2.813.318	0,18%
'85176231	'Centrales automáticas para conmutación de paquetes de información	2.726.414	0,17%
'85444900	'Conductores eléctricos p/tensión <= a 80 v excluidos los provistos de otros	2.639.345	0,17%
'85176299	'Los demás	2.514.127	0,16%
'87082999	'Partes y accesorios de carrocerías ncop.,de vehículos automóviles	2.473.020	0,16%
'30049045	'Medicamentos c/paracetamol,bromoprida,acondicionados p/la venta por menor	2.447.943	0,15%
'33072090	'Desodorantes y antitranspirantes corporales excluido líquidos	2.409.709	0,15%
'85042300	'Transformadores de dieléctrico líquido,de potencia > a 10000 kva	2.409.500	0,15%
'85437039	'Los demás	2.340.934	0,15%
'19011010	'Leche modificada p/niños,acondicionada p/la venta por menor	2.334.389	0,15%
'85437013	'Amplificadores de radiofrecuencia para distribución de señales de televisión	2.232.991	0,14%
'90321090	'Termostatos excluido de expansión de fluidos	2.167.393	0,14%
'39076000	'Politereftalato de etileno en formas primarias	2.140.029	0,13%
'29173200	'Ortoftalatos de dioctilo	2.077.615	0,13%
'30049075	'Medicamentos c/enantato de flufenazina,prometazina,gilburida,rutecaprona	2.044.711	0,13%
'85176261	'Aparatos emisores con receptor incorporado de sistema troncalizado	1.920.306	0,12%
'48184010	'Pañales p/bebés	1.828.088	0,11%
'30043100	'Medicamentos c/insulina,acondicionados p/la venta por menor	1.827.437	0,11%
'39209100	'Placas,láminas,hojas y tiras de polivinilbutiral,s/refuerzo,estratificación	1.826.666	0,11%
'82121020	'Máquinas y maquinillas de afeitar,de metal común	1.825.021	0,11%
'38029040	'Arcillas y tierras naturales activadas ncop.	1.823.632	0,11%
'84717033	'Unidades de memoria de cintas magnéticas p/casetes	1.728.177	0,11%
'33029090	'Mezclas y preparaciones odoríficas utilizadas p/la industria,ncop.	1.690.440	0,11%
'90261019	'Instrumentos p/medir o controlar el caudal de líquidos,ncop.	1.679.926	0,11%
'87085080	'Los demás	1.622.973	0,10%
'22084000	'Ron y otros aguardientes de caña	1.612.562	0,10%
'84713019	'Máquinas automáticas p/proces.de datos,digitales,portátiles,de pesaje	1.596.204	0,10%
'39033020	'Copolímeros de acrilonitrilo-butadieno-estireno(abs),en formas primarias	1.594.885	0,10%
'73043990	'Tubos s/costura ncop.de hierro o acero s/alea,sección circular,ncop	1.577.738	0,10%
'21069050	'Chicles y otras gomas de mascar,s/azúcar	1.573.290	0,10%
'85176249	'Los demás ruteadores digitales en redes con o sin cable	1.571.829	0,10%
'90189099	'Instrumentos y aparatos de medicina,cirugía o veterinaria,ncop.	1.559.304	0,10%
'33030020	'Aguas de tocador	1.545.572	0,10%
'70052100	'Placas de vidrio flotado,desbastado o pulido,s.armor,coloreados,opaco	1.538.880	0,10%
'90189095	'Grampas y clipos,sus aplicadores y extractores	1.526.176	0,10%
'39011010	'Polietileno densidad >0,94,lineal,en formas primarias	1.494.882	0,09%
'35051000	'Dextrina y otros almidones y féculas modificados	1.494.084	0,09%
	Otros Productos	196.368.602	12,31%
	Total	1.595.349.793	100,00%

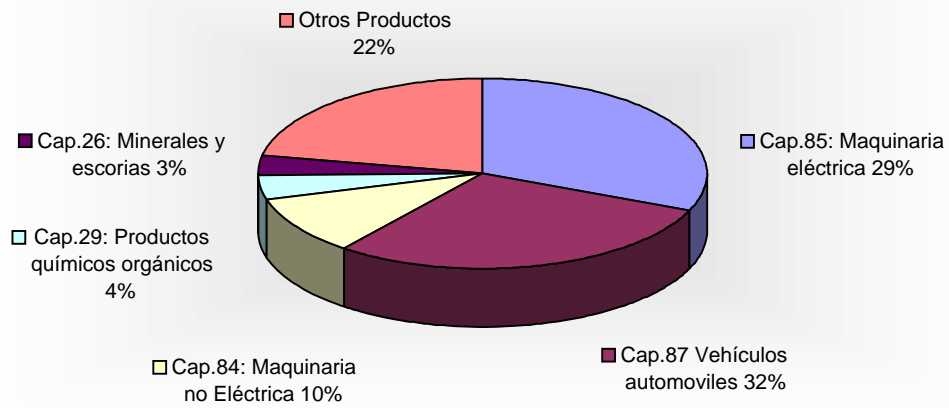
Comercio Bilateral Argentina - México. Año 2008.

Principales Capítulos Exportados por Argentina hacia México - Año 2008



Fuente: DIGCE/DIMEX, en base a datos obtenidos de Argexim.

Principales Capítulos Importados por Argentina desde México - Año 2008



Fuente: DIGCE/DIMEX, en base a datos obtenidos de Argexim.

Estructura / Composición Exportaciones a México años 2004 / 2006 / 2008

Sector	Año 2004 U\$S FOB	Año 2006 U\$S FOB	Año 2008 U\$S FOB	Participación % 2004	Participación % 2006	Participación % 2006
MOA	207.962.222	232.297.795	228.791.092	20,09%	15,29%	16,99%
MOI	795.088.805	948.373.242	935.663.146	76,82%	62,43%	69,47%
PP	21.762.365	33.934.234	90.742.449	2,10%	2,23%	6,74%
Combustibles	10.217.242	304.569.794	91.616.548	0,99%	20,05%	6,80%
Total Exportado	1.035.030.634	1.519.175.065	1.346.813.235	100,00%	100,00%	100,00%

Fuente: DIGCE/DIMEX en base Argexim

Variación 04/08 (millones de U\$S)	Variación 04/08 (%)	Variación 06/08 (millones de U\$S)	Variación 06/08 (%)
311.782.601	30,12%	-172.361.830	-11,35%

Exportaciones a México

Intercambio Comercial Argentina- México - Año 2004-2008 / Exp. U\$S FOB - Imp. U\$S CIF

PA	Descripción	Año 2004			Año 2005			Año 2006		
		Exportaciones	Importaciones	Saldo	Exportaciones	Importaciones	Saldo	Exportaciones	Importaciones	Saldo
56	Guata, fieltro y telas sin tejer: hilados especiales: cordones, d	424.924	159.568	265.356	792.116	210.992	581.124	926.509	831.420	95.089
57	Alfombras y demás revestimientos para el suelo, de materia	74.067	0	74.067	55.210	0	55.210	315.831	0	315.831
58	Tejidos especiales: superficies textiles con mechón insertado	30	0	30	468	11.652	-11.184	2.170	18.347	-16.177
59	Telas impregnadas, recubiertas, revestidas o estratificadas; a	333.150	167.897	165.253	177.989	189.962	-11.973	152.963	351.356	-198.393
60	Tejido de punto.	543.944	8.788	535.156	536.045	2.843	533.202	728.948	4	728.944
61	Prendas y complementos (accesorios) de vestir, de punto.	2.562.654	134.021	2.428.633	1.945.452	75.321	1.870.131	2.066.076	52.037	2.014.039
62	Prendas y complementos (accesorios) de vestir, excepto los c	1.965.001	104.035	1.860.966	1.074.941	191.201	883.740	1.517.031	133.684	1.383.347
63	Los demás artículos textiles confeccionados; juegos: prender	64.945	31.507	33.438	92.986	103.338	-10.352	111.214	64.840	46.374
64	Calzado, polainas y artículos análogos; partes de estos artícu	469.250	641	468.609	374.453	85	374.368	340.228	425	339.803
65	Sombreros, demás tocados y sus partes.	25.457	1.735	23.722	34.939	281	34.658	11.297	1.164	10.133
66	Paraguas, sombrillas, quitasoles, bastones asiento	333	0	333	240	0	240	9	0	9
67	Plumas y plumón preparados y artículos de plumas o de plum	0	0	0	7.609	0	7.609	49.486	0	49.486
68	Manufacturas de piedra, yeso fraguable, cemento, amianto (c	370.622	150.006	220.616	270.130	138.066	132.064	260.663	48.973	211.690
69	Productos cerámicos.	1.886.154	179.672	1.706.482	676.056	126.521	549.535	1.450.599	141.218	1.309.381
70	Vidrio y sus manufacturas.	306.369	1.420.010	-1.113.641	682.175	4.470.598	-3.788.423	474.806	6.042.623	-5.567.817
71	Perlas naturales (finas) o cultivadas, piedras preciosas o sem	62.627	2.248	60.379	34.943	10.806	24.137	40.261	38.035	2.226
72	Fundición, hierro y acero.	3.355.483	2.294.016	1.061.467	1.075.246	724.189	351.057	3.130.748	3.827.153	-696.405
73	Manufacturas de fundición, de hierro o de acero.	46.307.999	13.041.898	33.266.101	56.006.205	27.975.171	28.031.034	66.446.930	20.461.214	45.985.716
74	Cobre y manufacturas de cobre.	174.005	1.157.059	-983.054	140.878	1.629.714	-1.488.836	267.183	2.448.661	-2.181.478
75	Níquel y sus manufacturas.	0	0	0	0	0	0	0	0	0
76	Aluminio y sus manufacturas.	12.932.739	355.716	12.577.023	22.346.665	847.031	21.499.634	34.472.613	671.433	33.801.180
78	Plomo y sus manufacturas.	0	62.721	-62.721	8.199	92.963	-84.764	79.230	148.075	-68.845
79	Cinc y sus manufacturas.	3.856	16	3.840	313	122	191	583	133	450
80	Estaño y sus manufacturas.	0	0	0	15.142	0	15.142	2.870	3.573	-703
81	Los demás metales comunes; cermetes; manufacturas de esta	0	3.331	-3.331	13.016	2.778	10.238	695	11.035	-10.340
82	Herramientas y útiles, artículos de cuchillería y cubiertos de	13.560.456	3.911.067	9.649.389	9.135.792	3.092.793	6.042.999	4.033.083	508.842	3.524.241
83	Manufacturas diversas de metal común.	1.239.037	1.013.790	225.247	1.720.249	722.438	997.811	1.766.966	1.029.786	737.180
84	Reactores nucleares, calderas, máquinas, aparatos y artefact	37.152.530	143.501.647	-106.349.117	38.627.731	101.399.768	-62.772.037	64.907.653	114.476.656	-49.569.003
85	Máquinas, aparatos y material eléctrico y sus partes; aparat	13.002.017	377.341.858	-364.339.841	11.643.963	365.562.552	-353.918.589	13.061.827	563.719.818	-550.657.991
86	Vehículos y material para vías férreas o similares y sus parte	0	2.837	-2.837	16	4.515	-4.499	0	0	0
87	Vehículos automóviles, tractores, ciclos y demás vehículos te	542.923.436	54.976.611	487.946.825	535.193.520	102.657.730	432.535.790	616.019.952	211.491.366	404.528.586
88	Aeronaves, vehículos espaciales y sus partes.	150.000	0	150.000	0	0	0	0	0	0
89	Barcos y demás artefactos flotantes.	0	0	0	72.000	0	72.000	0	0	0
90	Instrumentos y aparatos de óptica, fotografía o cinematograf	8.227.212	6.722.449	1.504.763	14.026.230	7.431.237	6.594.993	8.940.452	11.357.219	-2.416.767
91	Aparatos de relojería y sus partes.	323.058	1.839	321.219	124.163	601	123.562	217.430	34.987	182.443
92	Instrumentos musicales sus partes y accesorios.	39.955	12.782	27.173	66.137	54.887	11.250	129.285	194.181	-64.896
93	Armas, municiones y sus partes y accesorios.	0	141	-141	0	0	0	0	26.348	-26.348
94	Muebles; mobiliario médicoquirúrgico; artículos de cama y si	6.538.293	347.484	6.190.809	2.429.286	499.690	1.929.596	2.705.845	684.087	2.021.758
95	Juguetes, juegos y artículos para recreo o deporte; sus parte	191.688	201.409	-9.721	725.336	314.734	410.602	1.191.103	280.706	910.397
96	Manufacturas diversas.	510.722	1.464.583	-953.861	467.315	2.449.771	-1.982.456	574.187	2.405.488	-1.831.301
97	Objetos de arte o colección y antigüedades.	6.543	0	6.543	20.408	2.570	17.838	56.145	3.833	52.312
Total general		1.035.030.634	757.946.382	277.084.252	1.158.661.998	793.226.872	365.435.126	1.519.175.065	1.110.927.221	408.247.844

Intercambio Comercial Argentina- México - Año 2004-2008 / Exp. U\$S FOB - Imp. U\$S CIF

PA	Descripción	Año 2007			Año 2008		
		Exportaciones	Importaciones	Saldo	Exportaciones	Importaciones	Saldo
01	Animales vivos.	236.988	0	236.988	237.564	40.443	197.121
02	Carne y despojos comestibles.	860.034	0	860.034	1.213.804	0	1.213.804
03	Pescados y crustáceos, moluscos y demás invertebrados acu.	657.478	0	657.478	481.694	0	481.694
04	Leche y productos lácteos; huevos de ave; miel natural; prod	43.773.192	0	43.773.192	10.111.882	129	10.111.753
05	Los demás productos de origen animal no expresados ni com	12.066	11.331	735	11.819	18.093	-6.274
06	Plantas vivas y productos de la floricultura.	0	2.947	-2.947	0	0	0
07	Hortalizas, plantas, raíces y tubérculos alimenticios.	12.475.786	86.667	12.389.119	8.293.625	205.919	8.087.706
08	Frutas y frutos comestibles; cortezas de agrios, cítricos, melc	13.973.389	204.228	13.769.161	7.255.752	791.178	6.464.574
09	Café, té, yerba mate y especias.	142.412	33.951	108.461	291.733	57	291.676
10	Cereales.	2.421.110	86.125	2.334.985	2.625.302	12.276	2.613.026
11	Productos de la molinería: malta; almidón y fécula; inulina; c	60.391	533	59.858	36.221	10.210	26.011
12	Semillas y frutos oleaginosos; semillas y frutos diversos; plai	6.841.865	967.818	5.874.047	26.317.434	1.099.702	25.217.732
13	Gomas, resinas y demás jugos y extractos vegetales.	25.867	701.459	-675.592	88.723	1.427.264	-1.338.541
14	Materias trenzables y demás productos de origen vegetal no	2.500	193.279	-190.779	0	192.491	-192.491
15	Grasas y aceites animales o vegetales; productos de su desd	18.257.087	93.491	18.163.596	39.094.139	47.714	39.046.425
16	Preparaciones de carne, de pescado o de crustáceos, molusc	307.641	19.534	288.107	264.630	29.069	235.561
17	Azúcares y artículos de confitería.	1.684.970	147.409	1.537.561	1.869.731	99.414	1.770.317
18	Cacao y sus preparaciones.	27.512.185	2.791	27.509.394	26.453.101	39.823	26.413.278
19	Preparaciones a base de cereales, harina, almidón, fécula o l	17.769.527	2.190.035	15.579.492	27.572.669	2.500.804	25.071.865
20	Preparaciones de hortalizas, frutas u otros frutos o demás pa	19.385.586	1.065.679	18.319.907	22.727.380	1.533.093	21.194.287
21	Preparaciones alimenticias diversas.	1.438.330	1.047.859	390.471	1.864.818	2.570.727	-705.909
22	Bebidas, líquidos alcohólicos y vinagre.	13.762.420	4.662.741	9.099.679	16.691.722	6.991.553	9.700.169
23	Residuos y desperdicios de las industrias alimentarias; alime	3.855.015	298.825	3.556.190	1.879.408	1.005.078	874.330
24	Tabaco y sucedáneos del tabaco elaborados.	11.860.692	13.119	11.847.573	9.455.034	15.840	9.439.194
25	Sal; azufre; tierras y piedras; yesos, cales y cementos.	49.138	2.896.927	-2.847.789	30.520	5.005.491	-4.974.971
26	Minerales metálicos, escorias y cenizas.	0	7.619.058	-7.619.058	37.583.691	53.810.751	-16.227.060
27	Combustibles minerales, aceites minerales y productos de su	222.264.646	80.443	222.184.203	91.616.548	376.480	91.240.068
28	Productos químicos inorgánicos; compuestos inorgánicos u o	2.575.154	7.764.966	-5.189.812	3.433.665	7.911.767	-4.478.102
29	Productos químicos orgánicos.	3.837.115	61.431.526	-57.594.411	3.627.472	64.571.543	-60.944.071
30	Productos farmacéuticos.	28.379.398	15.552.815	12.826.583	28.800.491	16.739.198	12.061.293
31	Abonos.	0	23.659.040	-23.659.040	0	31.907.267	-31.907.267
32	Extractos curtientes o tintóreos; taninos y sus derivados; pig	11.329.741	10.069.442	1.260.299	10.981.769	12.483.868	-1.502.099
33	Aceites esenciales y resinoides; preparaciones de perfumería	35.805.345	23.941.309	11.864.036	38.448.027	46.895.051	-8.447.024
34	Jabón, agentes de superficie orgánicos, preparaciones para la	960.215	7.034.359	-6.074.144	778.589	9.750.947	-8.972.358
35	Materias albuminoideas; productos a base de almidón o de fé	971.381	5.807.051	-4.835.670	1.498.987	15.987.607	-14.488.620
36	Polvoras y explosivos; artículos de pirotecnia; fosforos (cerill	0	0	0	0	0	0
37	Productos fotográficos o cinematográficos.	5.996.477	471.616	5.524.861	6.328.264	486.894	5.841.370
38	Productos diversos de las industrias químicas.	7.229.821	12.768.491	-5.538.670	7.345.552	16.621.772	-9.276.220
39	Plástico y sus manufacturas.	17.222.744	21.386.730	-4.163.986	17.325.763	22.549.052	-5.223.289
40	Caucho y sus manufacturas	7.961.956	4.737.058	3.224.898	5.533.486	3.721.634	1.811.852
41	Pielés (excepto la peletería) y cueros.	53.251.396	159	53.251.237	46.861.424	16.363	46.845.061
42	Manufacturas de cuero; artículos de guarnicionería o de talab	6.989.388	6.355	6.983.033	840.538	1.607	838.931
43	Peletería y confecciones de peletería; peletería facticia o artifi	68.240	0	68.240	4.283	0	4.283
44	Madera, carbón vegetal y manufacturas de madera.	884.688	14.027	870.661	816.182	8.340	807.842
45	Corcho y sus manufacturas.	51	592	-541	752	13	739
46	Manufacturas de espartería o cestería.	241	0	241	881	0	881
47	Pastas de madera o de otras materias fibrosas celulósicas pa	0	19.002	-19.002	0	129.587	-129.587
48	Papel y cartón; manufacturas de pasta de celulosa, de papel	3.559.450	1.045.595	2.513.855	3.463.251	4.087.102	-623.851
49	Productos editoriales, de la prensa o y de las demás industria	10.733.928	3.685.701	7.048.227	12.592.645	4.270.016	8.322.629
50	Seda.	12	0	12	0	0	0
51	Lana y pelo fino u ordinario; hilados y tejidos de crin.	22.798.910	8.505	22.790.405	20.985.595	51.538	20.934.057
52	Algodón.	91.004	3.133	87.871	22.808	806	22.002
53	Las demás fibras textiles vegetales; hilados de papel y tejido	6	0	6	17	5.047	-5.030
54	Filamentos sintéticos o artificiales.	725.819	1.623.437	-897.618	693.202	3.130.080	-2.436.878
55	Fibras sintéticas o artificiales discontinuas.	127.406	6.354.338	-6.226.932	54.388	13.550.646	-13.496.258

Intercambio Comercial Argentina- México - Año 2004-2008 / Exp. U\$S FOB - Imp. U\$S CIF

PA	Descripción	Año 2007			Año 2008		
		Exportaciones	Importaciones	Saldo	Exportaciones	Importaciones	Saldo
56	Guata, fieltro y telas sin tejer: hilados especiales: cordeles, c	971.481	581.802	389.679	1.560.442	669.943	890.499
57	Alfombras y demás revestimientos para el suelo, de materia	78.939	123	78.816	7.314	0	7.314
58	Tejidos especiales: superficies textiles con mechón insertado	3.444	5	3.439	336.732	0	336.732
59	Telas impregnadas, recubiertas, revestidas o estratificadas: e	325.788	499.775	-173.987	198.666	532.142	-333.476
60	Tejido de punto.	1.111.570	74	1.111.496	653.486	0	653.486
61	Prendas y complementos (accesorios) de vestir, de punto.	1.821.849	275.841	1.546.008	1.576.041	645.864	930.177
62	Prendas y complementos (accesorios) de vestir, excepto los c	1.066.752	143.569	923.183	1.327.502	112.204	1.215.298
63	Los demás artículos textiles confeccionados: juegos: prender	78.231	91.155	-12.924	90.733	22	90.711
64	Calzado, polainas y artículos análogos; partes de estos artícu	128.401	153	128.248	116.247	2.117	114.130
65	Sombreros, demás tocados y sus partes.	25.890	1.700	24.190	12.102	1.253	10.849
66	Paraguas, sombrillas, quitasoles, bastones, bastones asiento	344	0	344	1.518	0	1.518
67	Plumas y plumón preparados y artículos de plumas o de plun	118.583	0	118.583	107.775	27.548	80.227
68	Manufacturas de piedra, yeso fraguable, cemento, amianto (351.123	100.654	250.469	363.494	239.304	124.190
69	Productos cerámicos.	1.486.775	702.176	784.599	707.148	317.627	389.521
70	Vidrio y sus manufacturas.	865.800	6.178.148	-5.312.348	522.452	10.057.901	-9.535.449
71	Perlas naturales (finas) o cultivadas, piedras preciosas o sem	123.111	41.350	81.761	186.116	27.731	158.385
72	Fundición, hierro y acero.	16.069.810	16.919.661	-849.851	2.832.941	30.106.332	-27.273.391
73	Manufacturas de fundición, de hierro o de acero.	79.711.560	31.390.593	48.320.967	100.084.953	33.256.927	66.828.026
74	Cobre y manufacturas de cobre.	179.859	3.226.213	-3.046.354	227.165	3.324.740	-3.097.575
75	Niquel y sus manufacturas.	3.178	0	3.178	0	6.876	-6.876
76	Aluminio y sus manufacturas.	19.299.014	819.405	18.479.609	18.979.214	584.493	18.394.721
78	Plomo y sus manufacturas.	10.526	158.129	-147.603	0	974.786	-974.786
79	Cinc y sus manufacturas.	454	4.172	-3.718	1.602	1.284.405	-1.282.803
80	Estaño y sus manufacturas.	10.614	0	10.614	334	1.776	-1.442
81	Los demás metales comunes: cermetes; manufacturas de esta	0	30.522	-30.522	1.200	12.439	-11.239
82	Herramientas y útiles, artículos de cuchillería y cubiertos de t	6.128.124	677.373	5.450.751	1.744.301	3.194.604	-1.450.303
83	Manufacturas diversas de metal común.	1.422.376	1.591.786	-169.410	1.935.321	1.796.940	138.381
84	Reactores nucleares, calderas, máquinas, aparatos y artefact	74.653.681	130.973.300	-56.319.619	58.016.898	160.514.540	-102.497.642
85	Máquinas, aparatos y material eléctrico y sus partes; aparat	14.783.795	642.386.511	-627.602.716	13.187.925	467.904.612	-454.716.687
86	Vehículos y material para vías férreas o similares y sus parte	18.486	0	18.486	5.888	53	5.835
87	Vehículos automóviles, tractores, ciclos y demás vehículos te	552.361.137	245.667.408	306.693.729	574.751.716	498.933.912	75.817.804
88	Aeronaves, vehículos espaciales y sus partes.	0	527	-527	0	3.327	-3.327
89	Barcos y demás artefactos flotantes.	12.935	36.043	-23.108	0	2.154	-2.154
90	Instrumentos y aparatos de óptica, fotografía o cinematograf	9.737.479	17.095.022	-7.357.543	12.284.015	19.333.942	-7.049.927
91	Aparatos de relojería y sus partes.	130.363	136.485	-6.122	166.885	25.961	140.924
92	Instrumentos musicales sus partes y accesorios.	53.526	226.540	-173.014	29.922	359.355	-329.433
93	Armas, municiones y sus partes y accesorios.	0	0	0	0	17.707	-17.707
94	Muebles; mobiliario medicoquirúrgico; artículos de cama y sí	4.014.099	783.260	3.230.839	5.663.748	2.059.536	3.604.212
95	Juguetes, juegos y artículos para recreo o deporte; sus parte	4.239.424	651.893	3.587.531	3.819.416	339.069	3.480.347
96	Manufacturas diversas.	1.097.957	5.373.336	-4.275.379	745.193	5.969.786	-5.224.593
97	Objetos de arte o colección y antigüedades.	112.038	2.441	109.597	59.855	6.521	53.334
Total general		1.433.738.717	1.336.578.641	97.160.076	1.346.813.235	1.595.349.793	-248.536.558

Tendencia (2004/2008)	
Exportaciones Var. Prom. Anual (%)	Importaciones Var. Prom. Anual (%)
7,84%	21,09%